

ПРЕМЬЕРА 2022

RIVER PARK TOWERS
КУТУЗОВСКИЙ

FAMILY-PREMIUM НЕБОСКРЕБЫ НА КУТУЗОВСКОМ



RIVER PARK TOWERS

КУТУЗОВСКИЙ

Команда проекта



Компания Аеон Девелопмент является частью масштабного международного многопрофильного холдинга Корпорация Аеон, чья история насчитывает более 20 лет.

Портфель Аеон Девелопмент насчитывает 12 проектов жилой и коммерческой недвижимости и превышает 3 млн квадратных метров.



ФОДД — один из лидеров генерального подряда на рынке Москвы. Известна строительством объектов premium-класса в Москве с участием ведущих девелоперов.



Архитектурное бюро ADM — одно из ведущих московских архитектурных бюро.



West 8 (Нидерланды) — международное бюро по ландшафтным проектам.



Мегабудка — концептуальное архитектурное бюро отвечает за воплощение в жизнь концепции, разработанной West 8.

RIVER PARK TOWERS

КУТУЗОВСКИЙ

Концепция

River Park Towers Кутузовский – это будущее Кутузовского проспекта, чистый футуризм в архитектуре и новый уровень премиального комфорта для семей.

5 башен-небоскребов в 45-46 этажей объединены единым основанием с подземным паркингом и зеленым внутренним двором.

Архитектура от именитого бюро ADM отличается уникальной пластикой фасадов – башни словно парят в воздухе, играя гранями как драгоценные камни. Так были рождены собственные имена для башен: Topaz, Emerald, Amber, Diamond и Lazur.



Family Premium

Family Premium - новая философия клубной самодостаточности. River Park Towers Кутузовский создал отдельный мир, продуманный в тонких нюансах именно для вас и тех, кто вам дорог. Вид из окна, которым восхищаются гости, уютный зеленый двор-парк и река, как символ спокойствия.

Удивлять – вот кредо проекта. Давать больше, чем принято стандартами, предугадывать желания. Комплекс создается по принципу клубной самодостаточности для взыскательных клиентов.



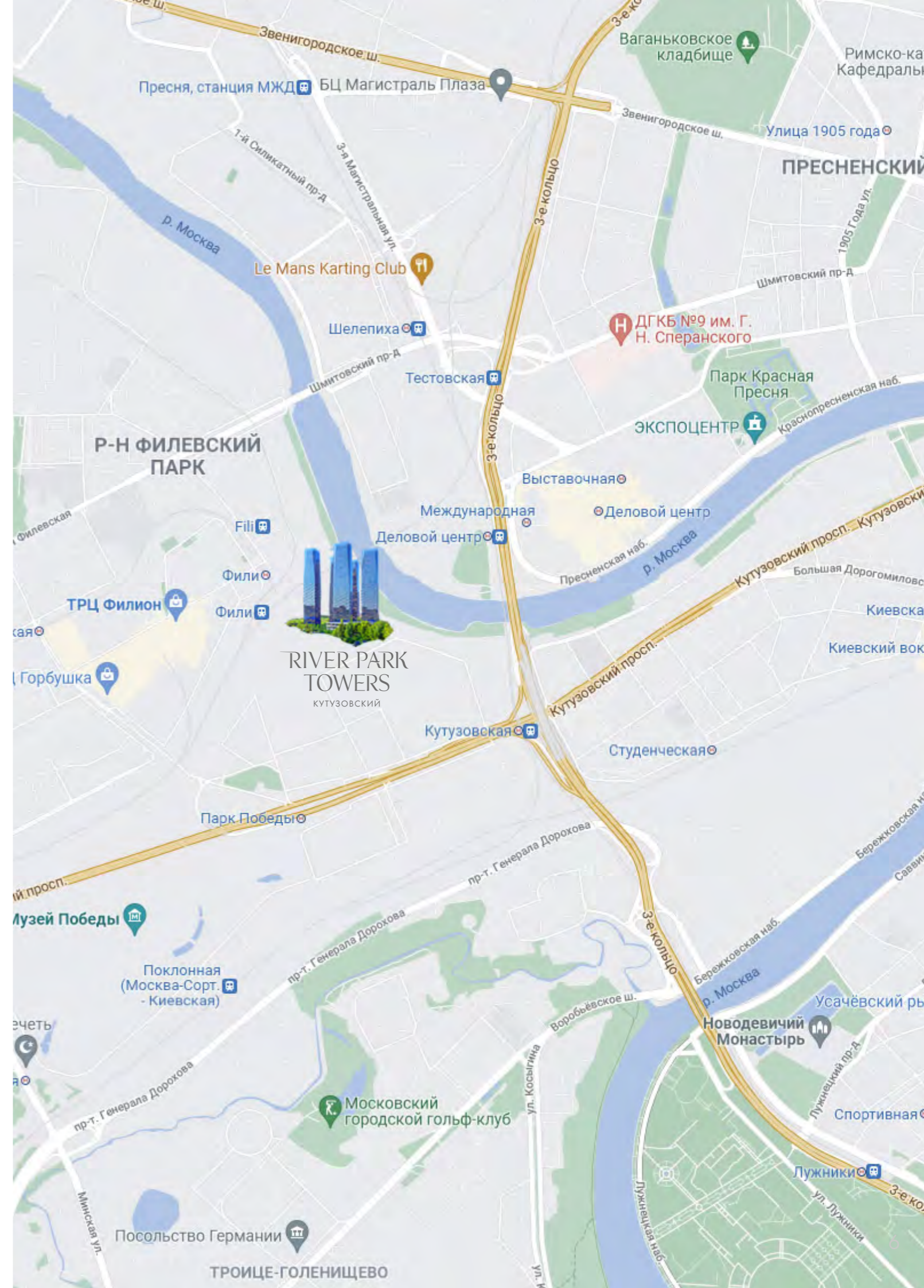
Единственный премиум-проект на Кутузовском проспекте на Москве-реке

50 метров до реки **300** метров до метро **700** метров до Москва-Сити

River Park Towers Кутузовский расположен в престижной части Кутузовского проспекта за Бородинской панорамой на первой линии Москвы-реки.

- 600 метров до Кутузовского проспекта
- Удобный съезд с ТТК
- Прямой выезд на МКАД по Северному дублеру Кутузовского проспекта
- В пешей доступности 3 станции метро: Фили, Парк Победы, Кутузовская, а также станция МЦД Фили.

Комплекс расположен в развитом районе со сложившейся инфраструктурой – торговые центры «Времена Года», «Океания», «Афимолл» и «Филион», школы, детские сады и поликлиники. Совсем рядом парк «Фили» – отличное место для прогулок, отдыха и спорта.



RIVER PARK TOWERS

КУТУЗОВСКИЙ

Москва-река

Благоустроенная
набережная

Кутузовский проспект

Москва-Сити

Мост Багратион

Дом
Правительства

Гостиница
Украина

ТТК



Пешеходный мост

50 м
до реки

15 минут на велосипеде
до Парка Фили



Променад вдоль реки связывает комплекс с парком «Фили», набережной Тараса Шевченко и развлечениями столичного центра. Новый пешеходный мост соединит ваш берег с Москва-Сити, и количество доступных набережных увеличится вдвое.

Прибрежный парк

Амфитеатр

Березовая роща и
дикий сад

Пешеходный мост через
реку к Москва-Сити



Набережная Москвы-реки у River Park Towers Кутузовский войдет в большую систему благоустройства городских набережных. В вашем распоряжении километры беговых и велосипедных дорожек.

Спустившись от своего дома к реке, вы попадете в дикий сад. Прогуливаясь в сторону центра вдоль воды, пройдете через тенистую березовую рощу с детскими площадками. А недалеко от театра «Мастерская Петра Фоменко» расположится амфитеатр для проведения концертов и мероприятий.

Водный электрический транспорт



Два причала
в пешей доступности

По воде в Парк Фи́ли и
центр Москвы



Уже в 2022 году в Москве заработает 9 речных трамваев – это первый в мире электрический водный транспорт. Две остановки расположатся в пешей доступности от River Park Towers Кутузовский.

Пассажиры будут ждать закрытые, кондиционированные и отапливаемые причалы, оборудованные комфортными панорамными зонами ожидания с кафе, wi-fi, портами для зарядки мобильных.





RIVER PARK TOWERS
КУТУЗОВСКИЙ

План комплекса

Под сенью больших деревьев двор-парк скрывает россыпь тематических «лаунж-комнат». Каждая из них окружена живой изгородью и отличается уникальным содержанием, ценность которого понимаешь, лишь оказавшись внутри.

1. Workout с навесом
2. Игровая площадка 1+
3. Игровая площадка 6+
4. Party lounge
5. Видовые площадки
6. Цветущий сад
7. Зеркальный пруд
8. Солярий с эффектными видами
9. Мультифункциональная спортивная игровая площадка
10. Площадка для выгула собак
11. Гольф-симулятор
12. Общественная гостиная
13. Всесезонная детская игровая комната
14. Gentlemen's club
15. Beauty coworking
16. Music salon
17. Кафе
18. Coworking



Премиальные виды

Благодаря выгодной локации и грамотно расположенным башням в большинстве квартир комплекса открываются впечатляющие виды на реку, Москва-Сити, Парк Победы, Кутузовский проспект, гостиницу Украина и МГУ.



Любуясь достопримечательностями столицы, выбор главной панорамы вашей жизни River Park Towers Кутузовский оставляет за вами. Варианты видов в River Park Towers Кутузовский безграничны, как горизонты за его окнами.



RIVER PARK TOWERS

КУТУЗОВСКИЙ

Уникальная пластика фасадов

Нижние этажи башен имеют прямые фасады. Выше здания начинают постепенно расширяться и появляются эркеры различной глубины. Еще выше фасады расширяются от балконов до просторных террас глубиной 2,4 м. К верхней части башни снова становятся более узкими как бутоны цветов. В верхней части углы башен скруглены и чем выше этаж, тем линии более плавные.

Каждая башня комплекса уникальна и фасады меняют свою форму в разных башнях на разных этажах.





Инфраструктура

Насыщенная и разнообразная инфраструктура комплекса позволит не только решить большинство ежедневных дел, не выезжая из дома, но и приятно проводить свободное время.

С внешней стороны комплекса расположена торговая галерея.



- Супермаркеты и фермерские лавки
- Рестораны
- Кафе и пекарня, аптека
- Химчистка

- Фитнес-клуб 1400 м²
- SPA-комплекс
- Салоны красоты

В паркинге комплекса предусмотрена автомойка. За пределами домов расположится площадка для выгула собак.



RIVER PARK TOWERS

КУТУЗОВСКИЙ

Беспрецедентная
клубная инфраструктура
для резидентов комплекса

Богатый выбор услуг и уникальные
предложения для отдыха и увлечений всех
членов семьи удивят даже самых искушенных.

Gentelmen's club

Здесь вы сможете расслабиться и отвлечься, продегустировать новые сорта любимых напитков, выкурить сигару и поиграть с друзьями в русский бильярд – вас ждут столы 10 и 12 футов.



Beauty co-working

В вашем распоряжении профессионально оборудованный салон для приезжающих к вам парикмахеров и мастеров по маникюру или массажу – почти дома, только гораздо удобнее.



Music salon

Для занятий музыкой - профессионально подготовленное и оборудованное помещение с хорошей акустикой, звукоизоляцией и огромным экраном. Только для членов клуба. Бесплатно.

- занятия на музыкальных инструментах
- студия вокала
- репетиции музыкальных групп
- камерные концерты
- караоке-клуб



Golf

Профессиональный гольф-симулятор позволит тренироваться в межсезонье и насладиться максимально реалистичной игрой.



Co-working

Небольшой уютный коворкинг для тех, кто предпочитает работать вне дома и не хочет тратить время на дорогу.



RIVER PARK TOWERS

КУТУЗОВСКИЙ

Детям

Игровая – круглый год вы с детьми сможете приятно и интересно проводить время в полностью оборудованной комнате. Бесплатно для членов клуба.





Частная школа и детский сад на территории

В River Park Towers Кутузовский расположатся новая частная школа на 460 мест и детский сад на 200 мест.

- пара минут пешком
- выход из двора во двор
- без пересечения автодорог

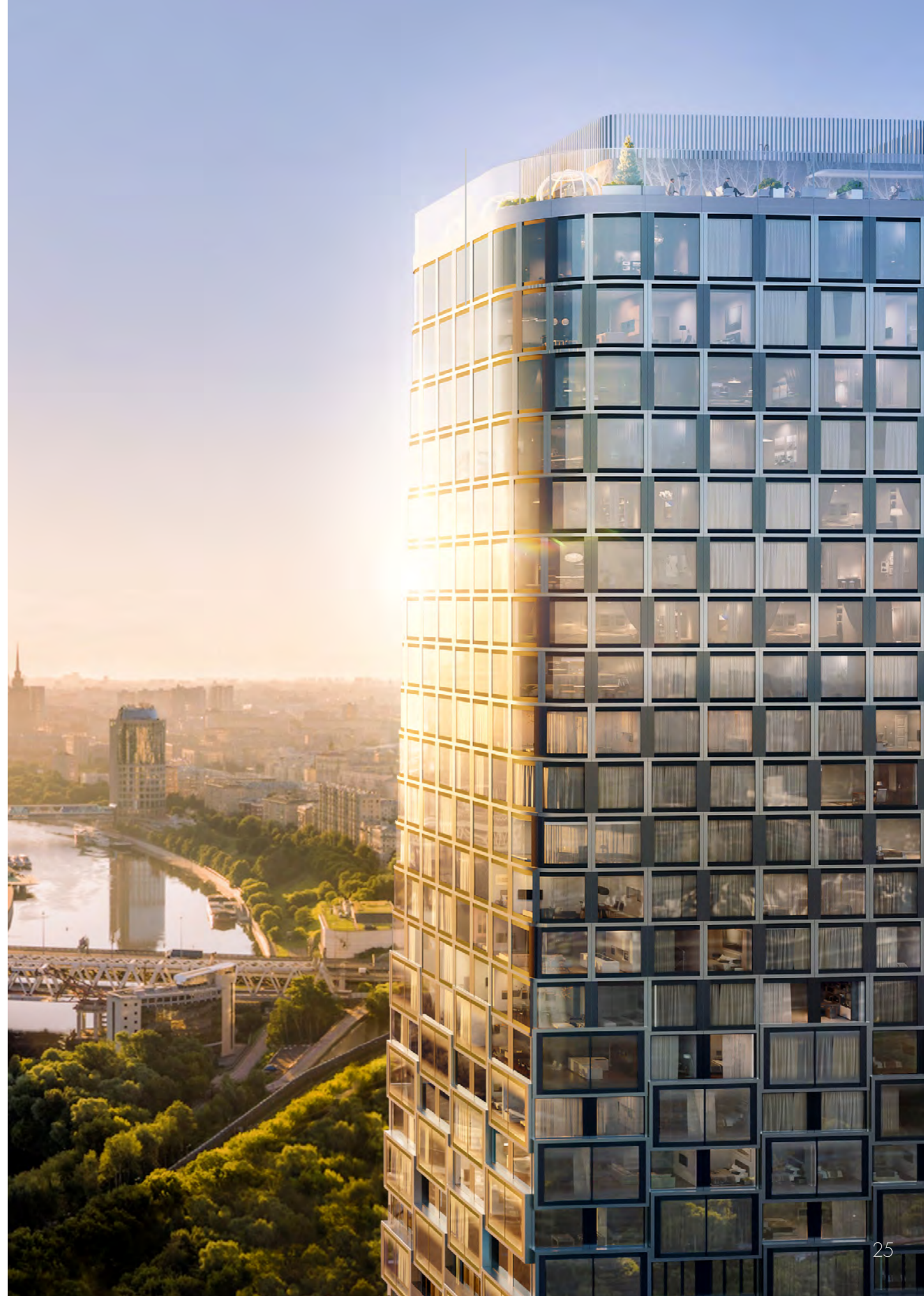
В состав образовательного комплекса будет входить детский клуб – с развивающими занятиями и творческими уроками с профессиональными педагогами и аниматорами.

RIVER PARK TOWERS

КУТУЗОВСКИЙ

Впервые в Москве
lounge-зоны
на крышах небоскребов

Крыша каждой башни – это уникальное пространство для отдыха жителей с великолепными видами и возможностью собраться с семьей и друзьями на барбекю или поработать на свежем воздухе в любую погоду.



- Джакузи круглый год
- Гриль
- Всесезонные беседки «иглу» с WiFi

- Видовые площадки
- Площадка для занятий йогой
- Качели





Безопасность



- Закрытая территория комплекса
- Видеонаблюдение и аудиоконтроль всей территории
- Охранно-пожарная сигнализация

- Связь с консьержем
- Контроль доступа в комплекс и заезд в паркинг по BLE-метке
- Датчик температуры в панели домофона

Подземный паркинг с автомойкой

Просторный подземный паркинг занимает 3 уровня. Здесь же расположены келлеры для хранения. Лифты из паркинга доставят вас сразу на жилые этажи.

- Инфраструктура для электрокаров
- СКУД со считывателем BLE-меток
- Тележки для тяжелых грузов
- Система контроля загазованности
- Усилители связи для обеспечения бесперебойного сигнала
- Постоматы

Вы также можете воспользоваться услугой Valet Service – вашу машину к нужному времени подадут прямо к подъезду.







Двор-парк

544
крупномера

1954
кустарника

70%
хвойных

No allergy
принцип



Благоустройство комплекса занимает 3 Га и разработано мировым экспертом по городским парковым ландшафтам – ведущим международным бюро WEST8. Концепция проекта – дать жителям отдохнуть от городского ритма, расслабиться среди природы и натуральных материалов. Природа здесь захватывает пространство и башни буквально вырастают среди зелени.

Home garden

В просторном приватном внутреннем дворе под тенью больших деревьев каждый найдет отдых по своему вкусу на свежем воздухе.



- детские площадки для разных возрастов
- open-air гостиные с видом на реку
- workout с навесом
- multifunctional sports and game area (basketball, football, volleyball, tennis)

- party lounge
- solarium with spectacular views
- flowering garden
- meditation area with a mirror pond

Healthy Premium

River Park Towers Кутузовский помогает всесторонне заботиться о здоровье:

- Благоприятная роза ветров и экология в ЗАО Москвы
- Здоровый микроклимат на берегу реки
- На высоте 100 м воздух значительно чище, уровень выхлопных газов в 15-18 раз меньше, чем на высоте 10 метров
- Индивидуальная приточно-вытяжная установка с рекуперацией тепла и очисткой воздуха в каждой квартире
- Качество воды по ГОСТ Р 51232-98 "Вода питьевая"
- Дополнительная система очистки воды по европейским стандартам
- Циркадное освещение
- Собственный большой фитнес-клуб 1400 м²
- Площадка workout с навесом
- Многофункциональная игровая площадка (волейбол, баскетбол, мини-футбол, большой теннис)
- Площадки для йога-практик на крышах небоскребов
- Собственный зеленый большой двор, где 70% хвойных
- No allergy принцип в озеленении
- Километры благоустроенной набережной для пробежек и прогулок
- Два огромных парка рядом
- Богатая спортивная инфраструктура запада Москвы



Лобби

Роскошные лобби будут встречать вас бесконтактными полукруглыми автоматическими дверями как в фешенебельных отелях. И, конечно, консьерж-сервис 24/7.



- Безбарьерная среда
- Библиотека с камином
- Отдельное место для встречи с курьерами

- Большие колясочные
- Помещения для мытья лап собак
- Туалетные комнаты



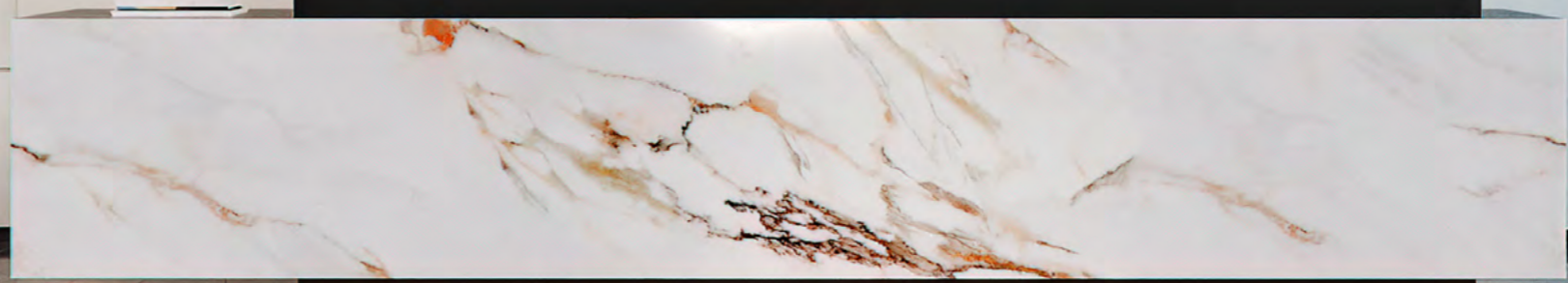


ТОПАЗ ТOWER



RIVER PARK TOWERS

КУТУЗОВСКИЙ



RIVER PARK TOWERS

КУТУЗОВСКИЙ

Интерьеры лобби отдают дань уважения самым фешенебельным гостиницам мира. Элегантная мебель и натуральные материалы. Легкость и мягкость форм. Умиротворяющая бежевая гамма. Десятки интересных деталей – в фактурах и текстурах, освещении и декоре.





5 просторных лифтов

В каждой башне вас ждут 5 лифтов с премиальной отделкой кабин увеличенных размеров и высотой 2,7 м.

Дизайнерские лобби останутся чистыми даже во время ремонтов квартир жильцами. Для этого разгрузка стройматериалов и мебели осуществляется только на выделенной площадке паркинга, куда обеспечен проезд высоких грузовых машин, а подъем на этажи – специальным сервисным лифтом повышенной грузоподъемности и увеличенных размеров.





RIVER PARK TOWERS

КУТУЗОВСКИЙ

Высокие
и экстра высокие
ПОТОЛКИ

River Park Towers Кутузовский задает новые стандарты премиум-класса.

Высота потолков здесь начинается от 3,1 метра в отделке и с повышением этажа только увеличивается.

На ваш выбор невероятная линейка:
3,1 – 3,4 – 3,6 – 3,7 – 3,9 – 6,1 метров.

Панорамные виды

River Park Towers Кутузовский будет радовать вас поистине панорамными окнами в пол и от стены до стены. Ничто не помешает вам наслаждаться роскошными видами на столицу.



Ультраширокие окна

Особенный бонус для жителей – уникальные невероятно широкие стекла во всю стену – до 3 метров без перемычек-импостов. Только вы и город.



Террасы в небоскребах

Уникальное для Москвы предложение – наслаждаться не только роскошными видами, но и почувствовать свежий ветер, касание солнечных лучей. У вас большой выбор: от классических балконов до просторных террас 2,4 метра глубиной.



Продумана
каждая мелочь:

- безрамное остекление не скрывает виды
- безопасные стекла triplex
- подогреваемый пол под керамогранитом
- система водоотведения
- подсветка

Радиусное остекление

Окна в гостиной невероятно эффектно раскроют горизонты Москвы и впустят максимум света.



Пентхаусы
с дровяными каминами

Площади
144 - 166 м²

Потолки
6,1 м





RIVER PARK TOWERS

КУТУЗОВСКИЙ

3 типа отделки

В River Park Towers Кутузовский вы найдете все типы отделки.

1. Финишная отделка с умным домом в двух стилях предусмотрена в башне Toraz. Выбрав ее, вы будете сразу жить не только в готовой квартире, но и в тихом чистом доме.
2. Отделка white box с умным домом в башне Emerald – золотая середина с уже выполненными черновыми и тяжелыми работами и возможностью выбрать финишные покрытия.
3. Без отделки квартиры в башне Amber – для тех кто хочет отложить расходы на ремонт и сделать его на свой вкус.

Умный дом

River Park Towers Кутузовский предлагает покупателям премиальный уровень наполнения «умного дома» с оборудованием от ведущих производителей.

Квартиры с отделкой:

- Центральная сенсорная панель
- Комнатные панели управления
- Управление освещением
- Управление теплым полом
- Управление климат-контролем
- Управление вентиляцией
- Управление шторами
- Контроль проникновения в квартиру
- Интеграция с домофоном
- Защита от протечек
- Контроль возгораний

White box:

- Центральная сенсорная панель
- Управление освещением
- Управление теплым полом
- Разводка управления шторами
- Защита от протечек
- Интеграция с домофоном
- Контроль возгораний



Стиль финишной отделки SUN





Стиль финишной отделки MOON





Инженерные системы

В квартирах:

- Центральное отопление с установкой внутрипольных конвекторов
- Индивидуальные приточно-вытяжные установки с фильтрами грубой и тонкой очистки воздуха
- Электрические полотенцесушители (устанавливаются силами собственника жилья)
- Центральная система кондиционирования
- ТВ, радио и интернет от одного оператора
- Установка системы защиты от протечек (для квартир с отделкой и white box)
- Выделенные эл.мощности (220/380В):
Студии, 1К – 11 кВт
2К – 13 кВт
3К – 15 кВт
4К – 17 кВт
5К, пентхаусы – 20 кВт

В жилом комплексе:

- Тонкая очистка воздуха в лобби и вестибюлях
- Усиление сотовой связи с полным покрытием территории комплекса, лобби, лифтов и подземной парковки
- Помещение для сбора мусора на каждом этаже



RIVER PARK TOWERS

КУТУЗОВСКИЙ

Приятного выбора!

RIVER PARK TOWERS

КУТУЗОВСКИЙ



Башни ТОРАЗ, EMERALD, AMBER

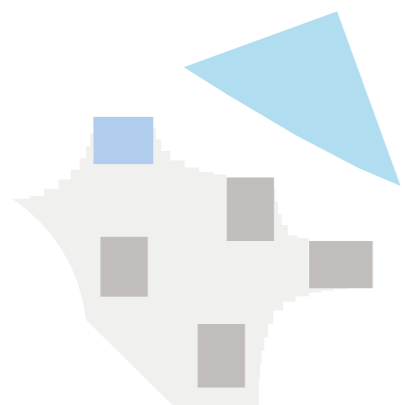
ТИПОВЫЕ ПЛАНИРОВКИ ЭТАЖЕЙ

Москва, Кутузовский проезд, 16

Topaz tower

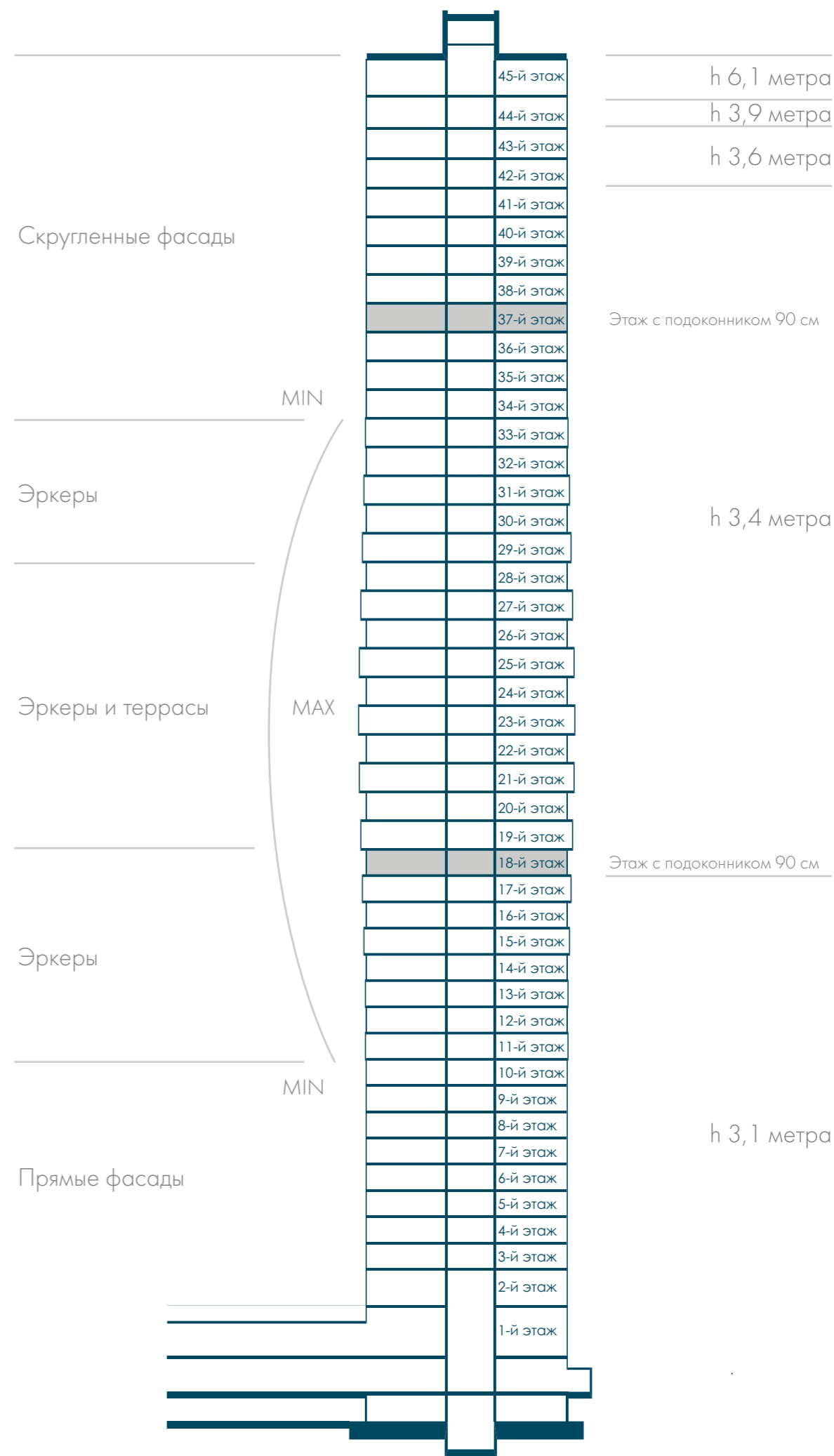
1 очередь • 45 этажей

Финишная отделка



Квартирография:

- S 19,8 - 40,8 м²
- 1B 40,7 - 52,3 м²
- 2B 57 - 77,2 м²
- 3B 87,6 - 104,5 м²
- 4B 129,8 - 151,5 м²



ТОPAZ TOWER

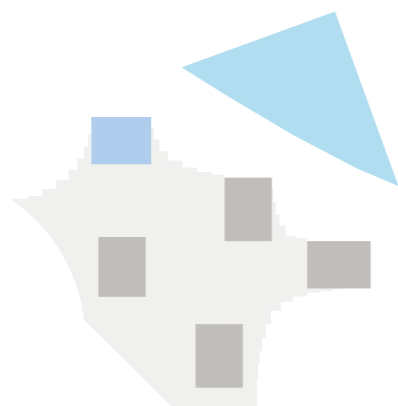
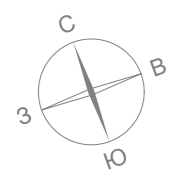
Планировка 2 этажа • Финишная отделка

Планировки и площади квартир ориентировочные.
За подробностями обращайтесь к вашему менеджеру.

RIVER PARK TOWERS

КУТУЗОВСКИЙ

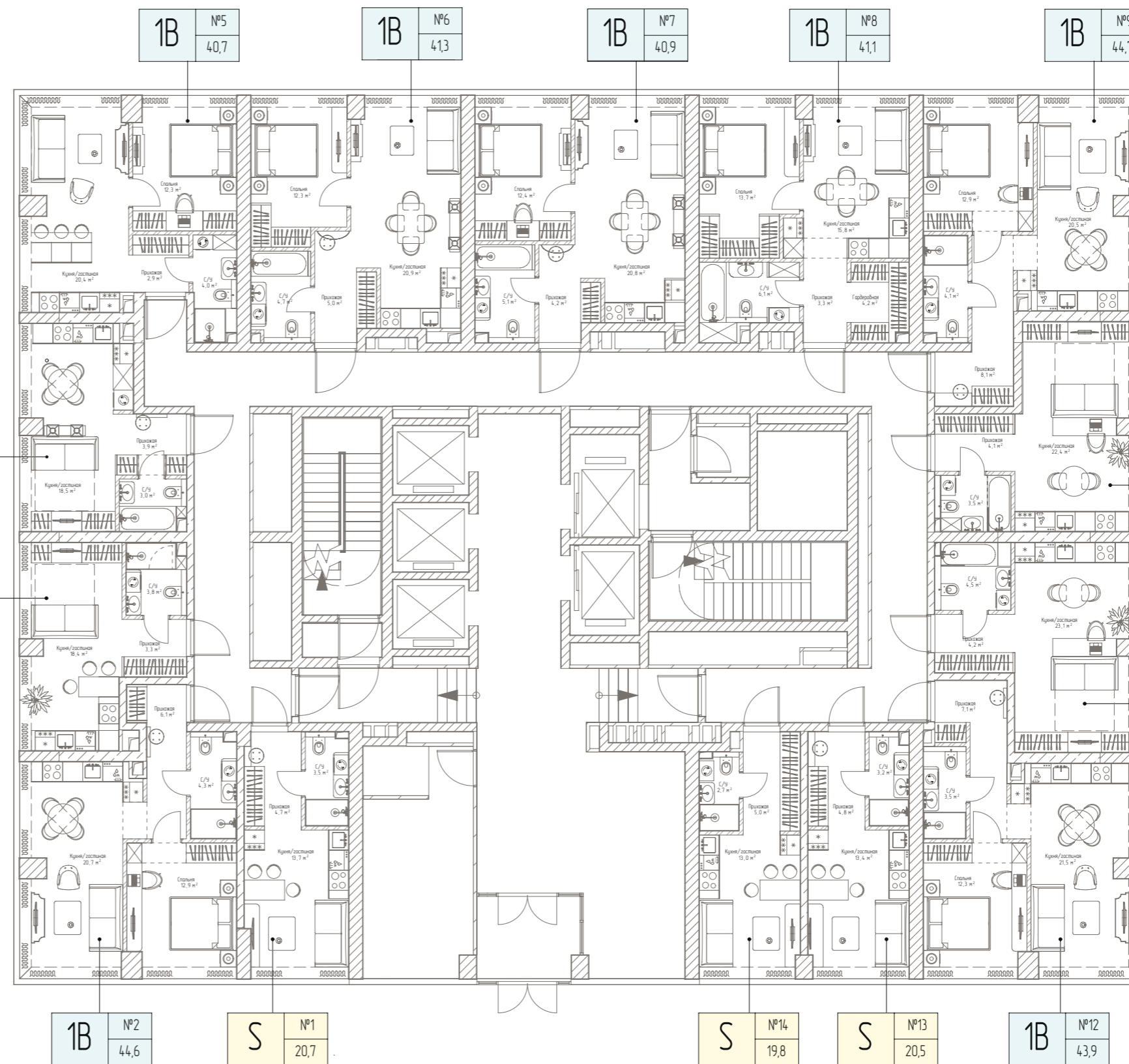
Вид на Москва-реку,
Москва-Сити



Вид на Фили,
Парк Фили

S №4
25,8

S №3
25,6



S №10
30,8

Вид на Москва-реку,
Москва-Сити,
гост. Украина, двор

S №11
32,1

1B №2
44,6

S №1
20,7

S №14
19,8

S №13
20,5

1B №12
43,9

Вид на Парк
Победы, двор



ТОPAZ TOWER

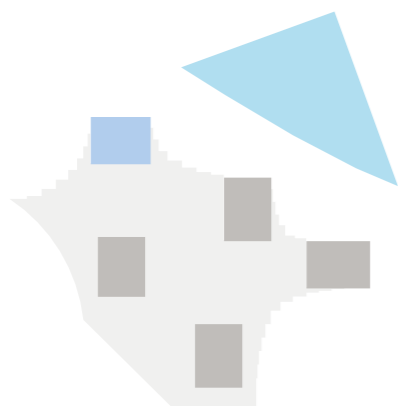
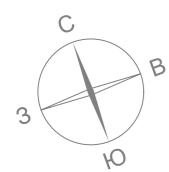
Типовые планировки 3-17 этажей • Финишная отделка

Планировки и площади квартир ориентировочные.
За подробностями обращайтесь к вашему менеджеру.

RIVER PARK TOWERS

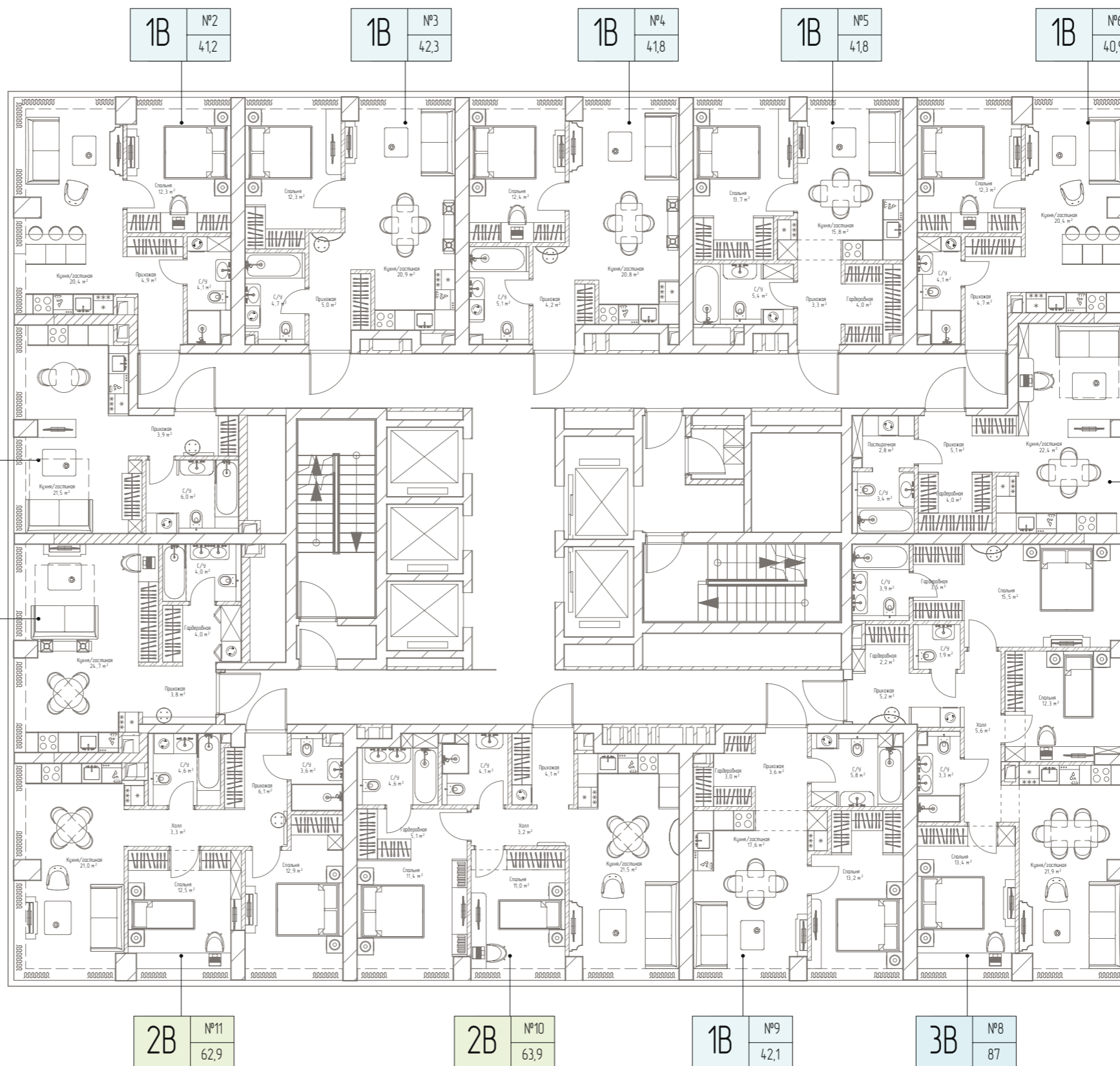
КУТУЗОВСКИЙ

Вид на Москва-реку,
Москва-Сити



Вид на Фили.
Парк Фили

Вид на Москва-реку,
Москва-Сити,
гост. Украина, двор



Вид на Парк
Победы, двор

ТОPAZ TOWER

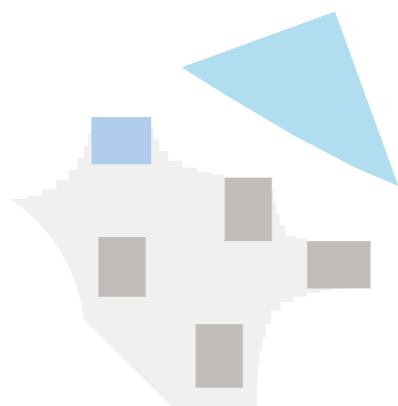
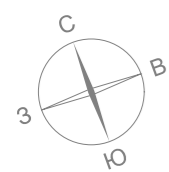
Типовые планировки 18-38 этажей • Финишная отделка

Планировки и площади квартир ориентировочные.
За подробностями обращайтесь к вашему менеджеру.

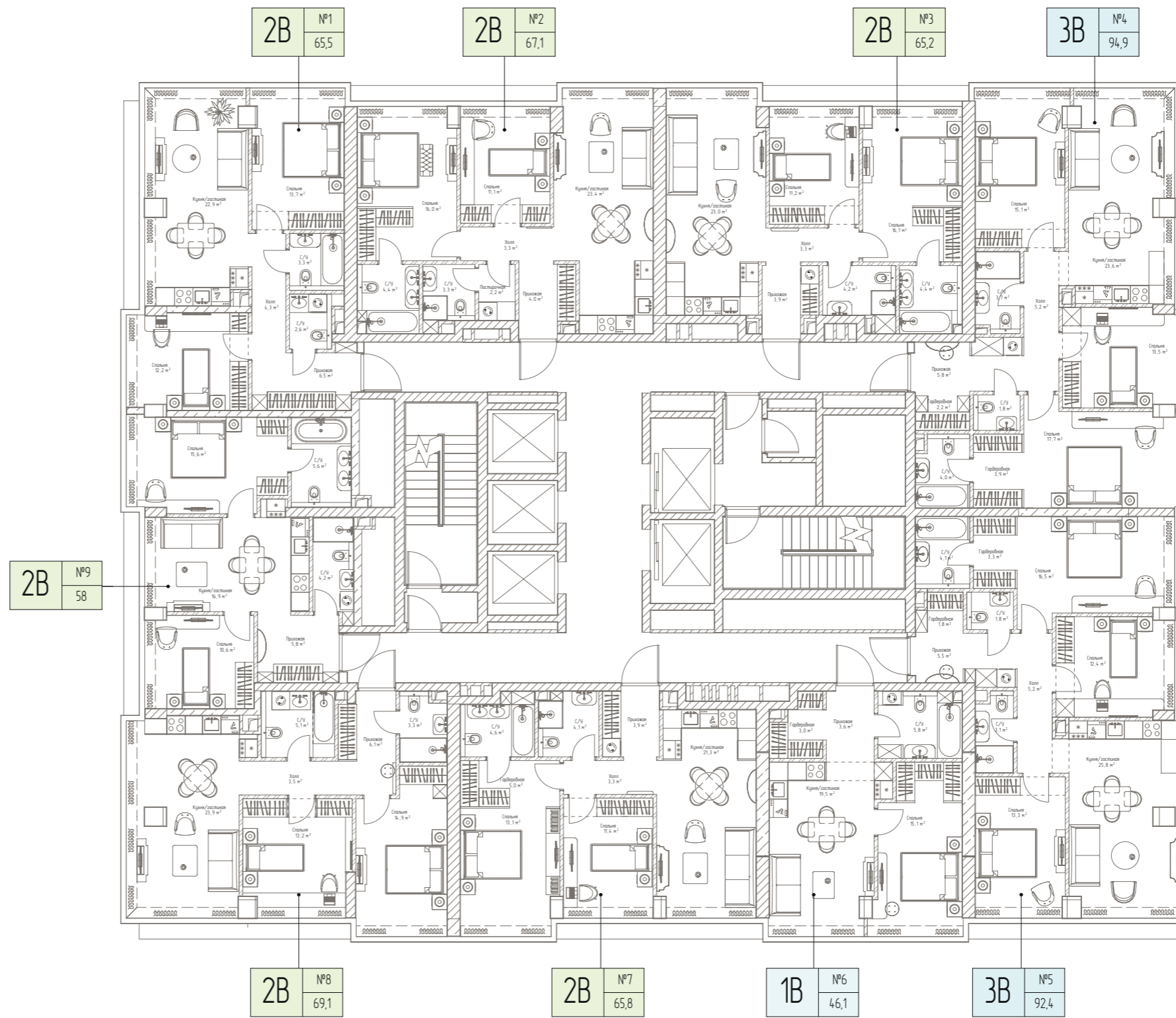
RIVER PARK TOWERS

КУТУЗОВСКИЙ

Вид на Москва-реку,
Москва-Сити



Вид на Фили,
Парк Фили



Вид на Москва-реку,
Москва-Сити,
гост. Украина, двор

Вид на Парк
Победы, двор

ТОPAZ TOWER

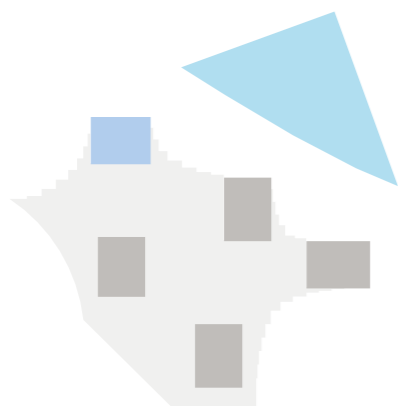
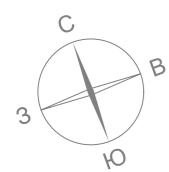
Типовые планировки 39-44 этажей • Финишная отделка

Планировки и площади квартир ориентировочные.
За подробностями обращайтесь к вашему менеджеру.

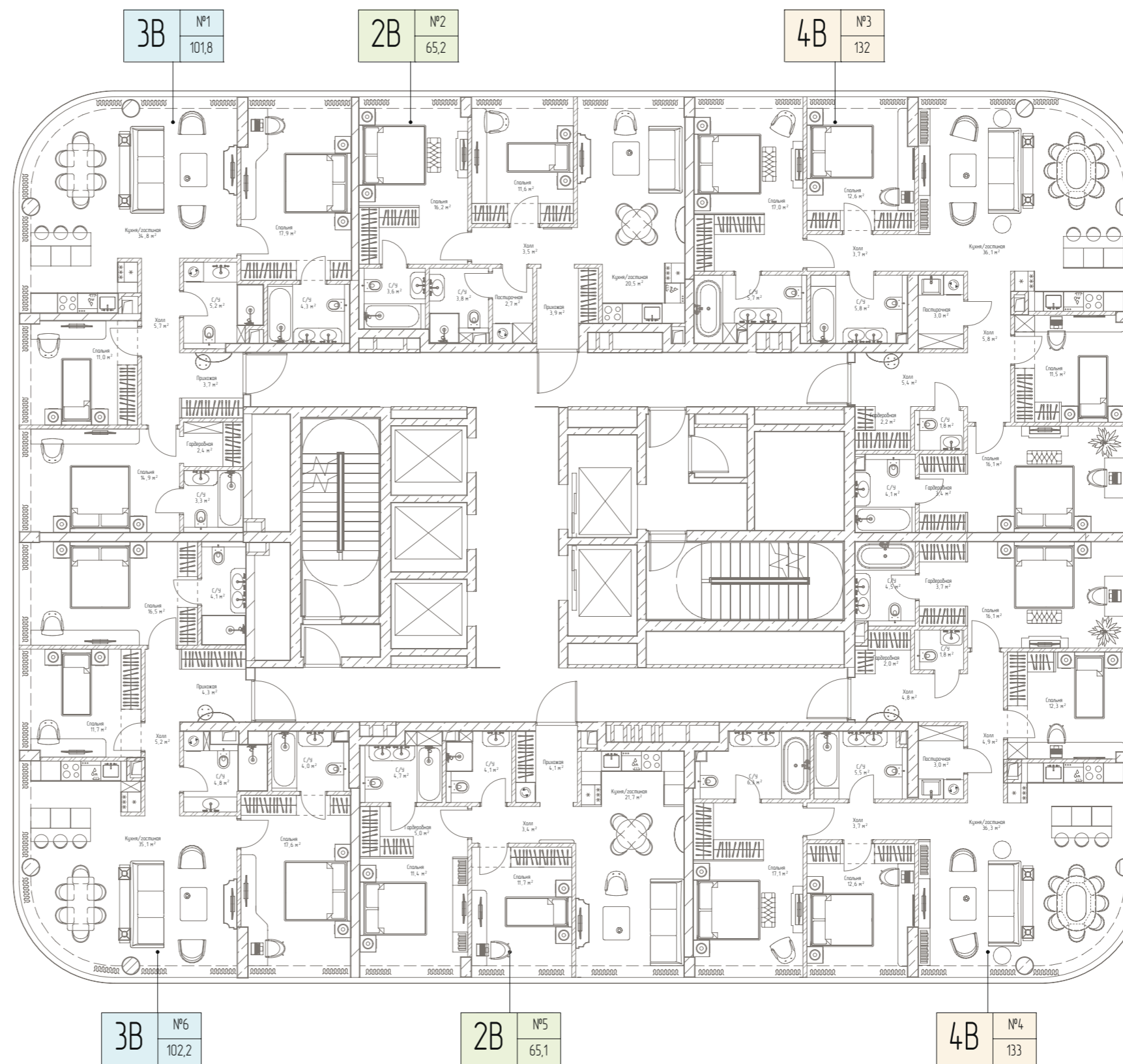
RIVER PARK TOWERS

КУТУЗОВСКИЙ

Вид на Москва-реку,
Москва-Сити



Вид на Фили,
Парк Фили



Вид на Москва-реку,
Москва-Сити,
гост. Украина, двор

Вид на Парк
Победы, двор

ТОПАЗ TOWER

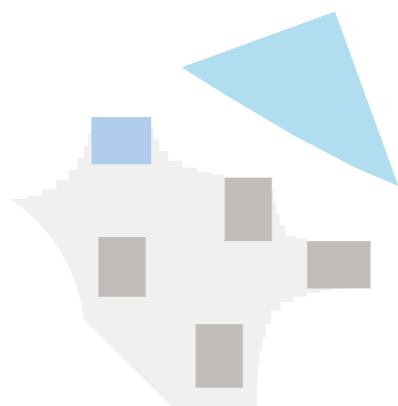
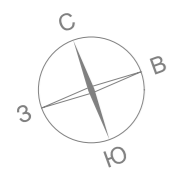
Планировка 45 этажа · Пентхаус

Планировки и площади квартир ориентировочные.
За подробностями обращайтесь к вашему менеджеру.

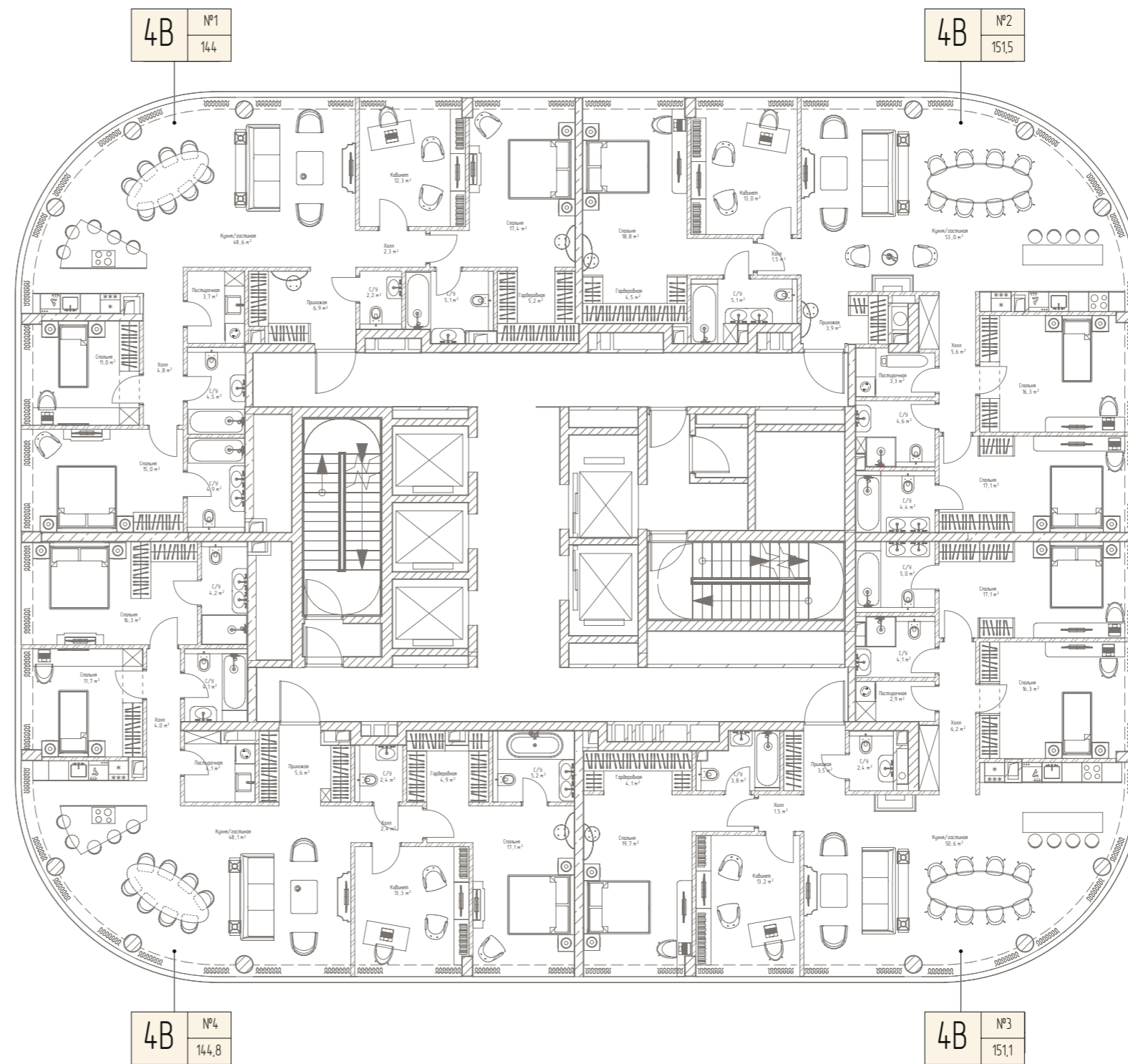
RIVER PARK TOWERS

КУТУЗОВСКИЙ

Вид на Москва-реку,
Москва-Сити



Вид на Фили,
Парк Фили

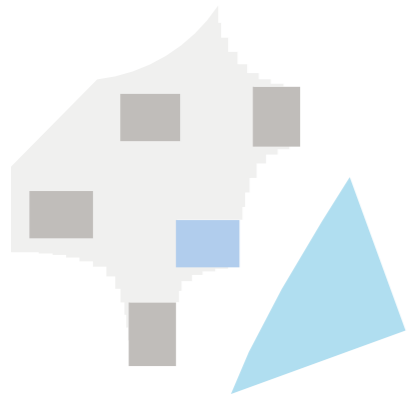


Вид на Москва-реку,
Москва-Сити,
гост. Украина, двор

Вид на Парк
Победы, двор

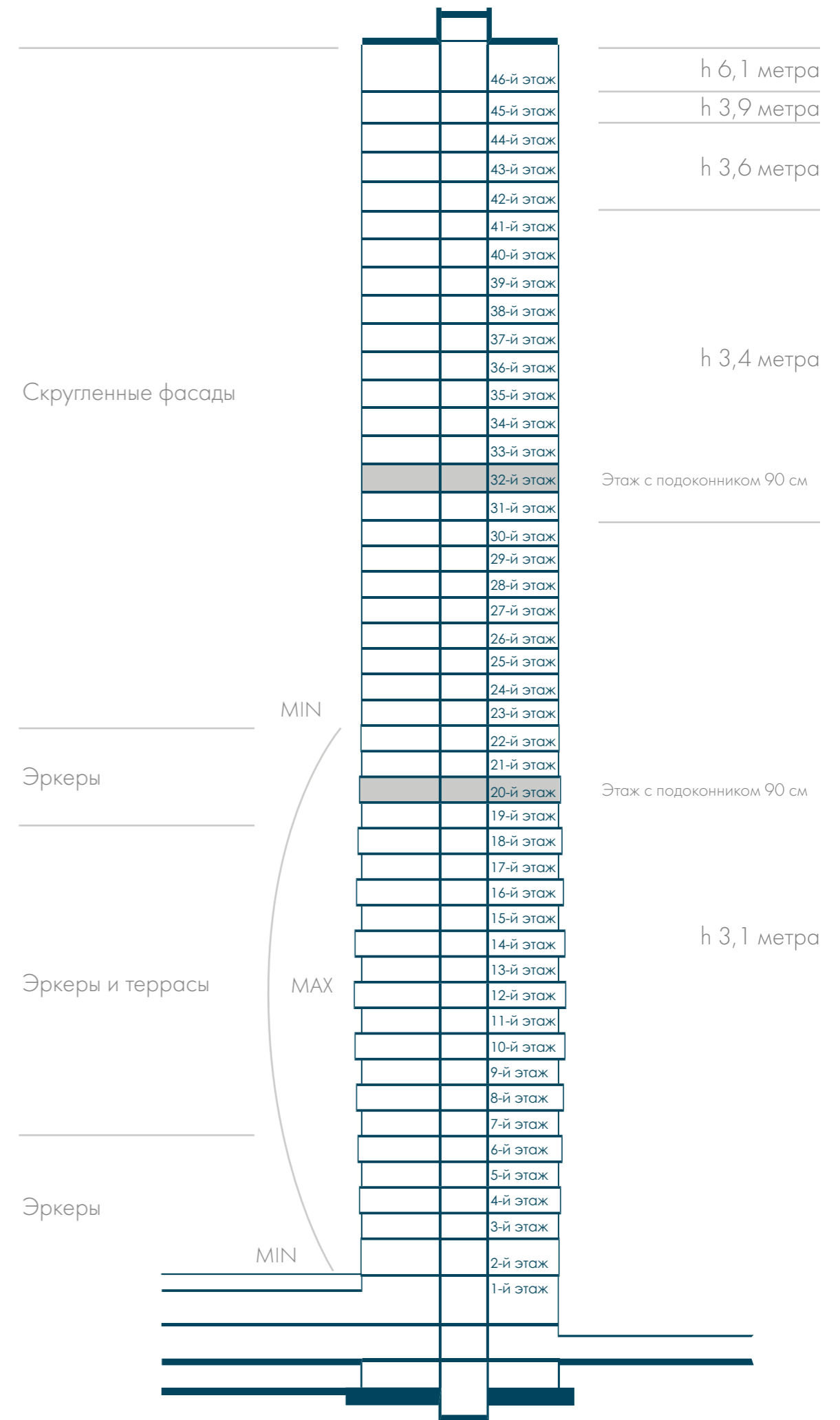
Emerald tower

1 очередь • 46 этажей
White Box



Квартирография:

- S 21,8 - 41,8 м²
- 1B 45,4 - 59,6 м²
- 2B 51,4 - 88,6 м²
- 3B 84 - 122,5 м²
- 4B 142,2 - 165,2 м²



EMERALD TOWER

Планировка 2 этажа · White box

Планировки и площади квартир ориентировочные.
За подробностями обращайтесь к вашему менеджеру.

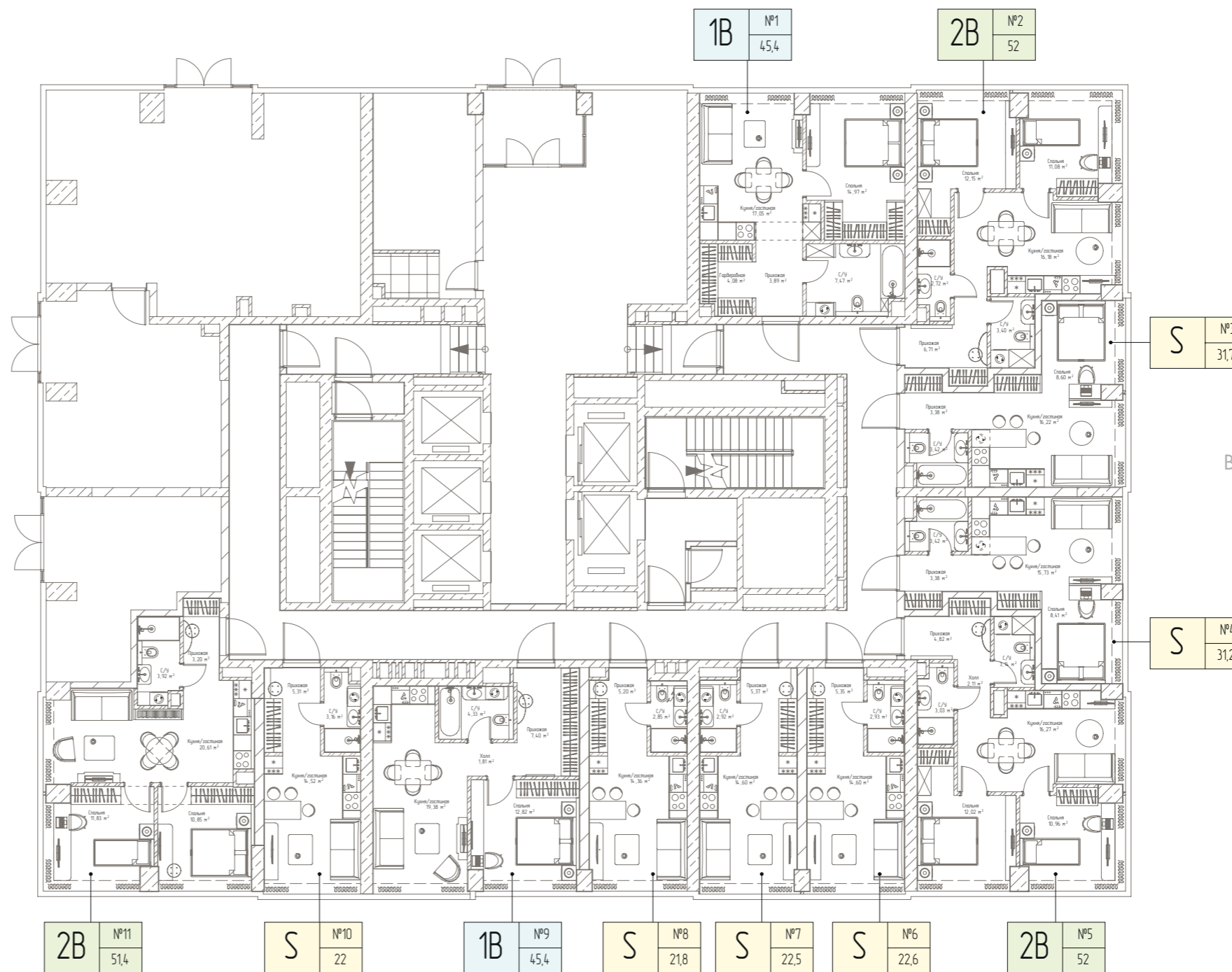
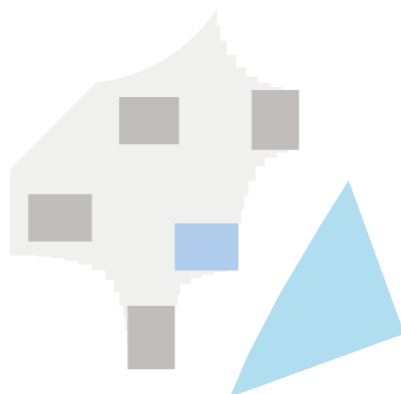
RIVER PARK TOWERS

КУТУЗОВСКИЙ

Вид на Филю,
Парк Филю, двор

Вид на Парк Победы,
Воробьевы горы,
МГУ, двор

Вид на Москва-реку,
Москва-Сити



Вид на Москва-реку,
Москва-Сити, гост. Украина

EMERALD TOWER

Типовая планировка 3-6 этажей · White box

Планировки и площади квартир ориентировочные.
За подробностями обращайтесь к вашему менеджеру.

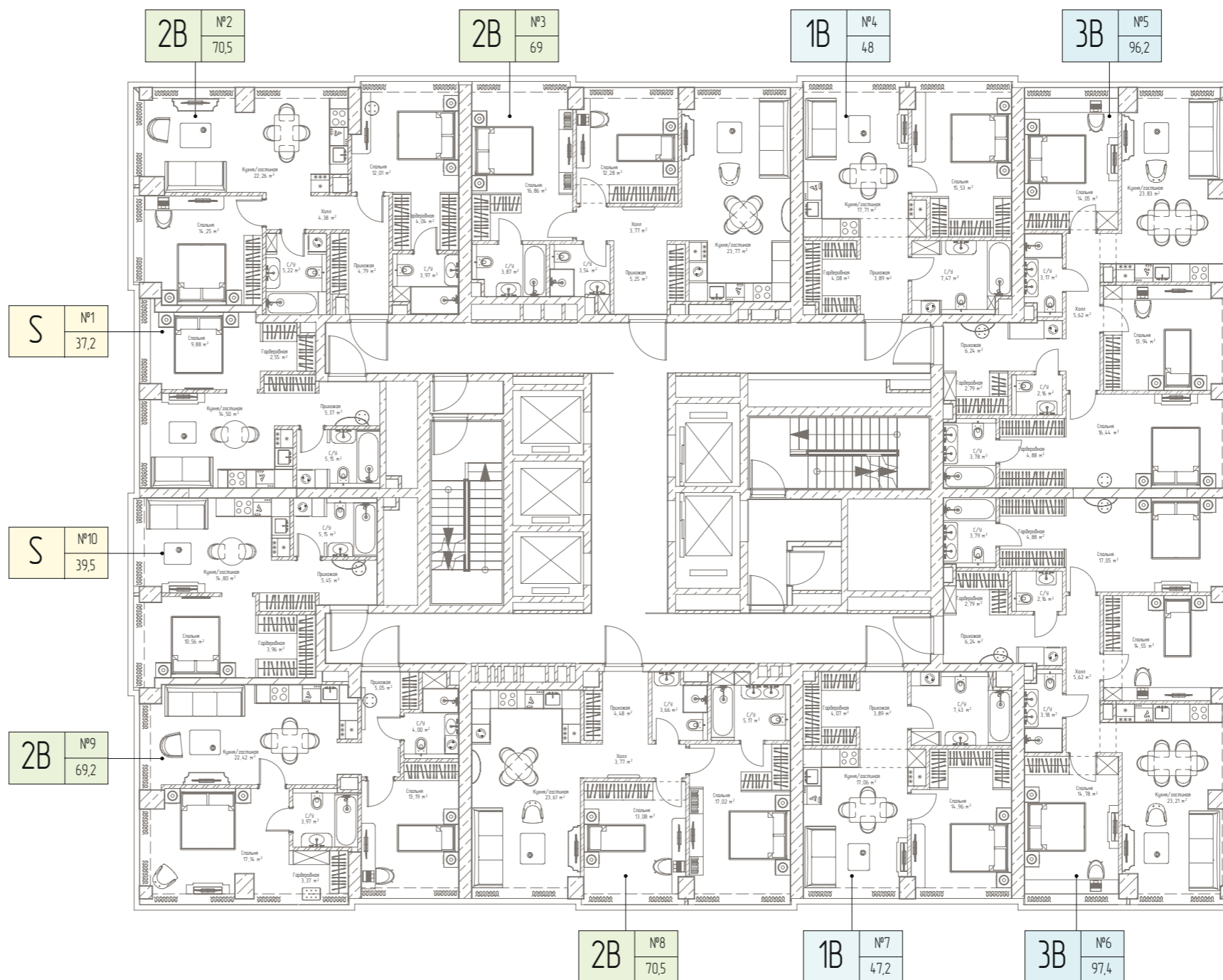
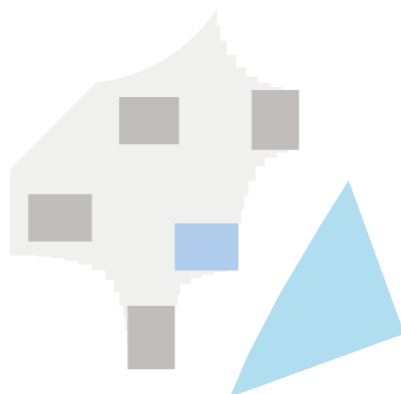
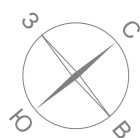
RIVER PARK TOWERS

КУТУЗОВСКИЙ

Вид на Фили,
Парк Фили, двор

Вид на Парк Победы,
Воробьевы горы,
МГУ, двор

Вид на Москва-реку,
Москва-Сити



Вид на Москва-реку,
Москва-Сити, гост. Украина

EMERALD TOWER

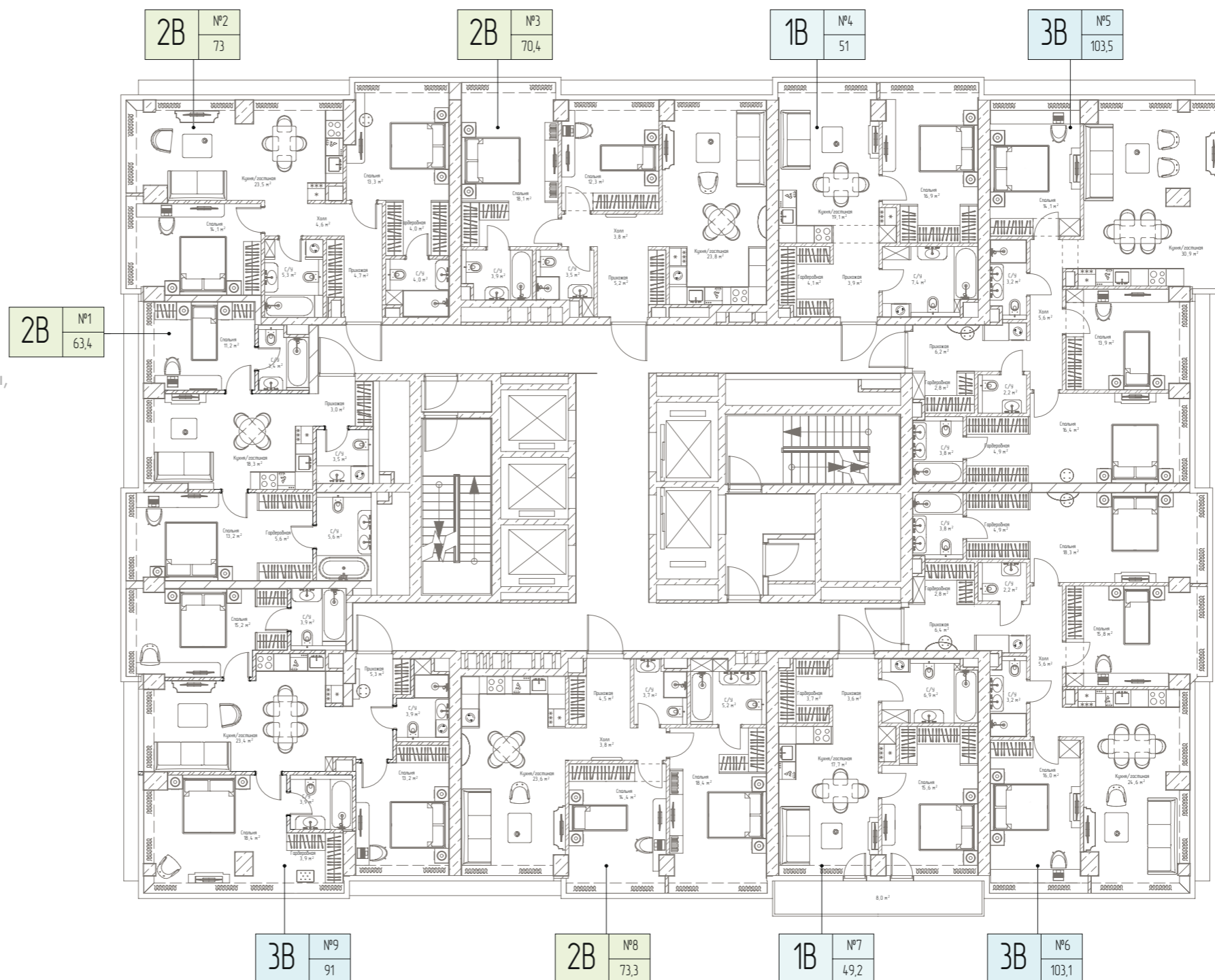
Типовая планировка 7-32 этажей • White box

Планировки и площади квартир ориентировочные.
За подробностями обращайтесь к вашему менеджеру.

RIVER PARK TOWERS

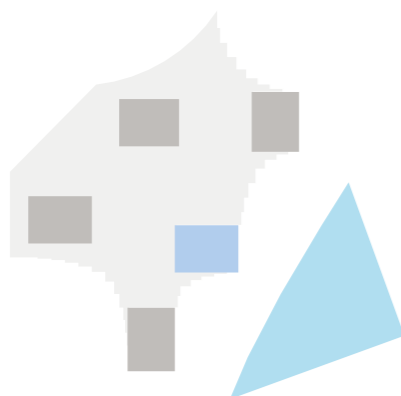
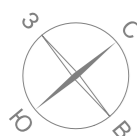
КУТУЗОВСКИЙ

Вид на Фили,
Парк Фили, двор



Вид на Парк Победы,
Воробьевы горы,
МГУ, двор

Вид на Москва-реку,
Москва-Сити



Вид на Москва-реку,
Москва-Сити, гост. Украина

EMERALD TOWER

Типовая планировка 43-44 этажей · White box

Планировки и площади квартир ориентировочные.
За подробностями обращайтесь к вашему менеджеру.

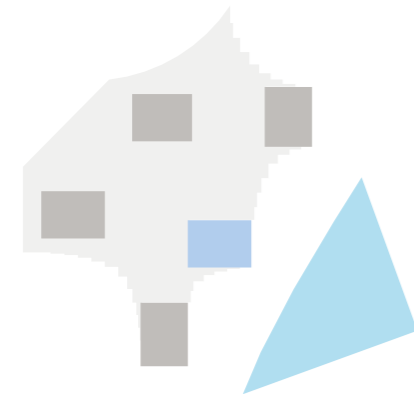
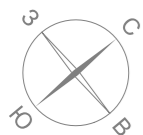
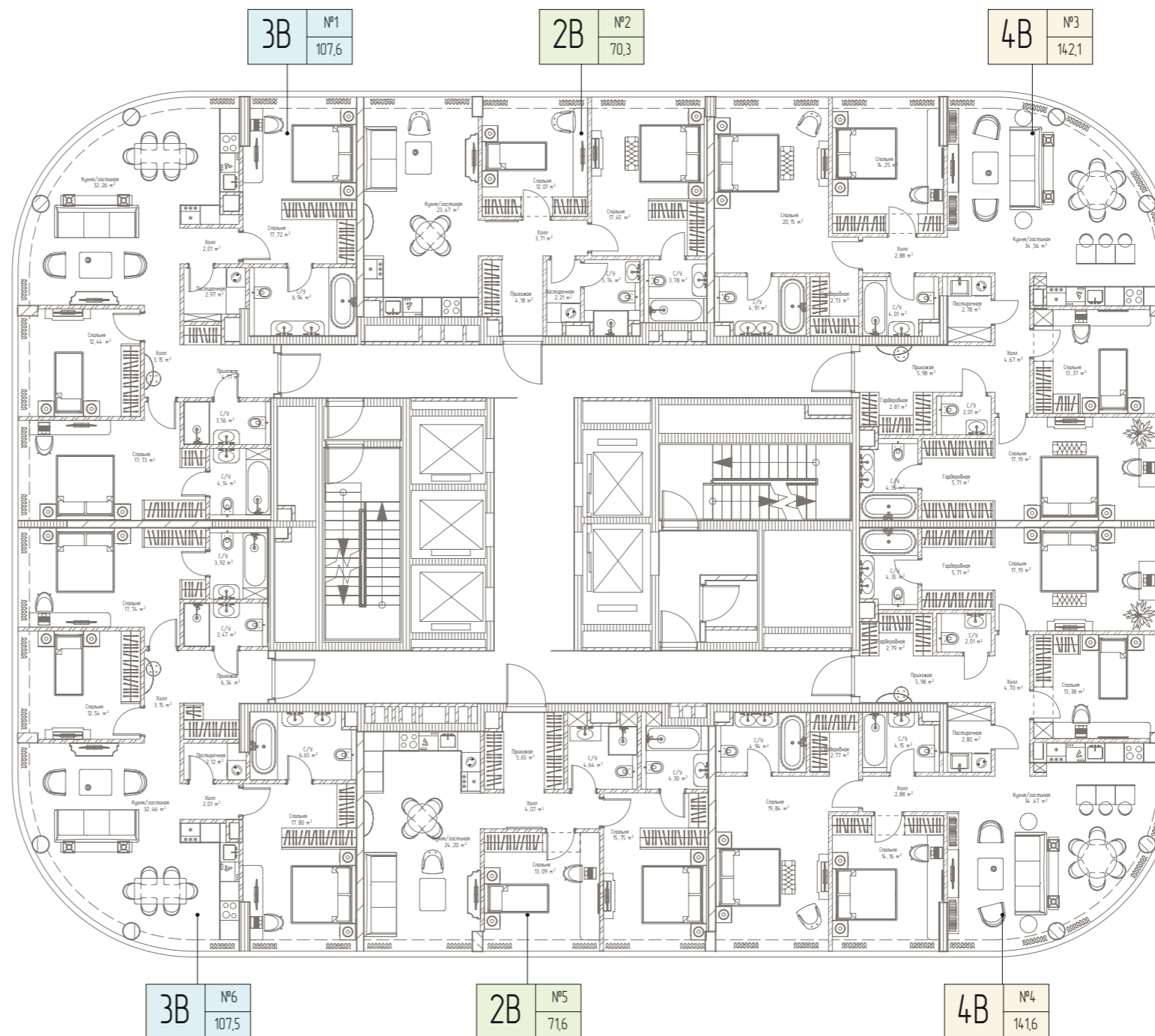
RIVER PARK TOWERS

КУТУЗОВСКИЙ

Вид на Фили,
Парк Фили, двор

Вид на Парк Победы,
Воробьевы горы,
МГУ, двор

Вид на Москва-реку,
Москва-Сити



Вид на Москва-реку,
Москва-Сити, гост. Украина

EMERALD TOWER

Планировка 45-46 этажей • Пентхаус

Планировки и площади квартир ориентировочные.
За подробностями обращайтесь к вашему менеджеру.

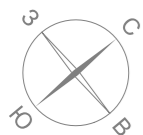
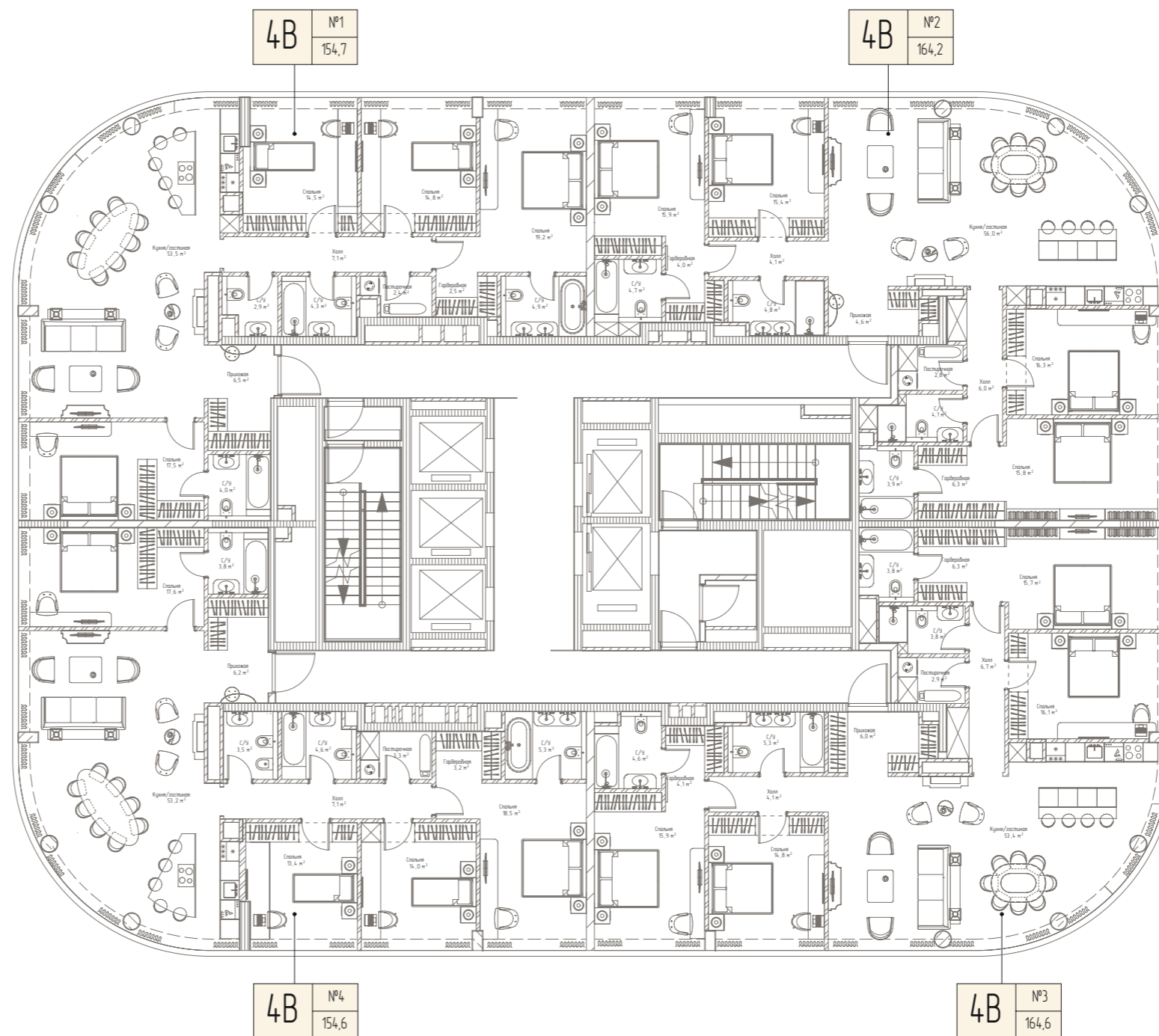
RIVER PARK TOWERS

КУТУЗОВСКИЙ

Вид на Филю,
Парк Филю, двор

Вид на Парк Победы,
Воробьевы горы,
МГУ, двор

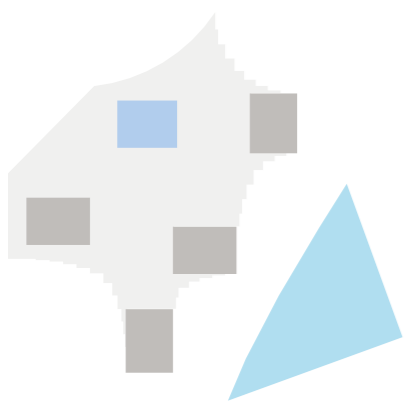
Вид на Москва-реку,
Москва-Сити



Вид на Москва-реку,
Москва-Сити, гост. Украина

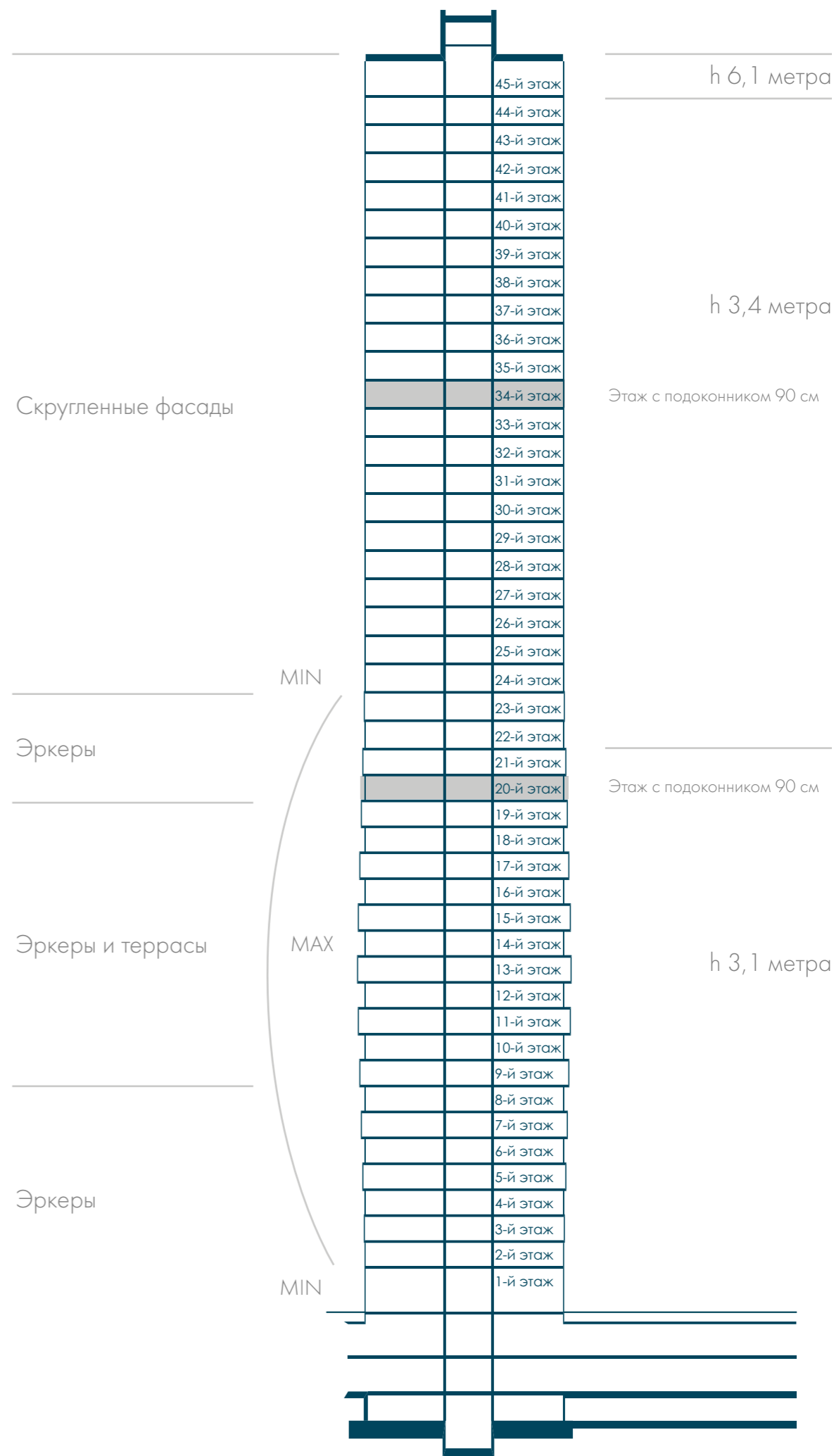
Amber tower

1 очередь • 45 этажей
Без отделки



Квартирография:

- S 20,2 - 44,1 м²
- 1B 40,4 - 51,1 м²
- 2B 57,4 - 75,5 м²
- 3B 86 - 112,3 м²
- 4B 129,5 - 151,9 м²



AMBER TOWER

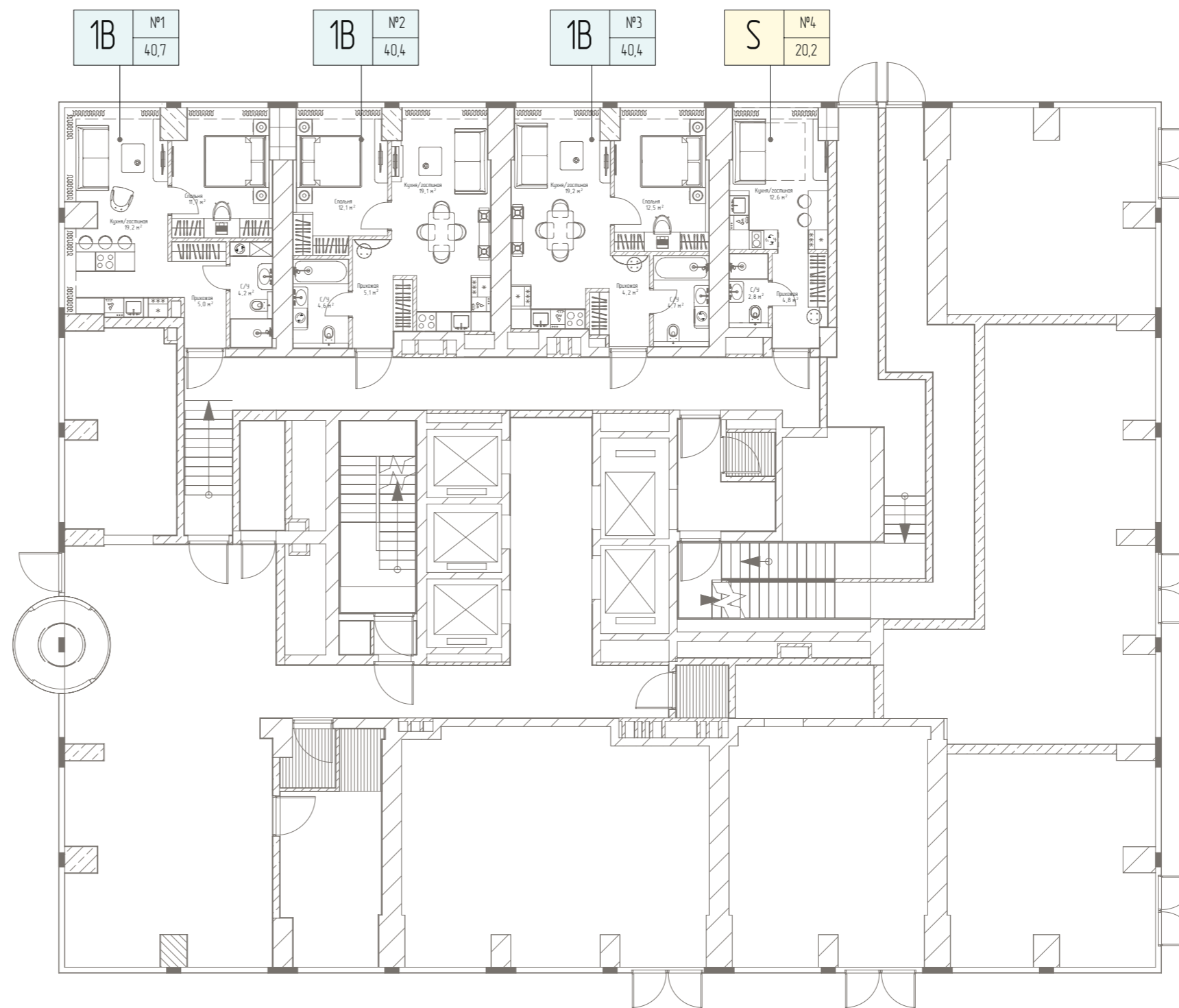
Планировка 1 этажа • Без отделки

Планировки и площади квартир ориентировочные.
За подробностями обращайтесь к вашему менеджеру.

RIVER PARK TOWERS

КУТУЗОВСКИЙ

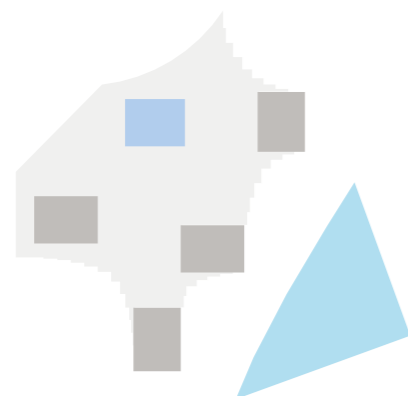
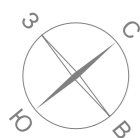
Вид на Филю,
Парк Филю, детсад



Вид на Кутузовский пр-т,
Парк Победы,
двор

Вид на Москва-реку,
двор

Вид на двор



AMBER TOWER

Типовая планировка 2-19 этажей • Без отделки

Планировки и площади квартир ориентировочные.
За подробностями обращайтесь к вашему менеджеру.

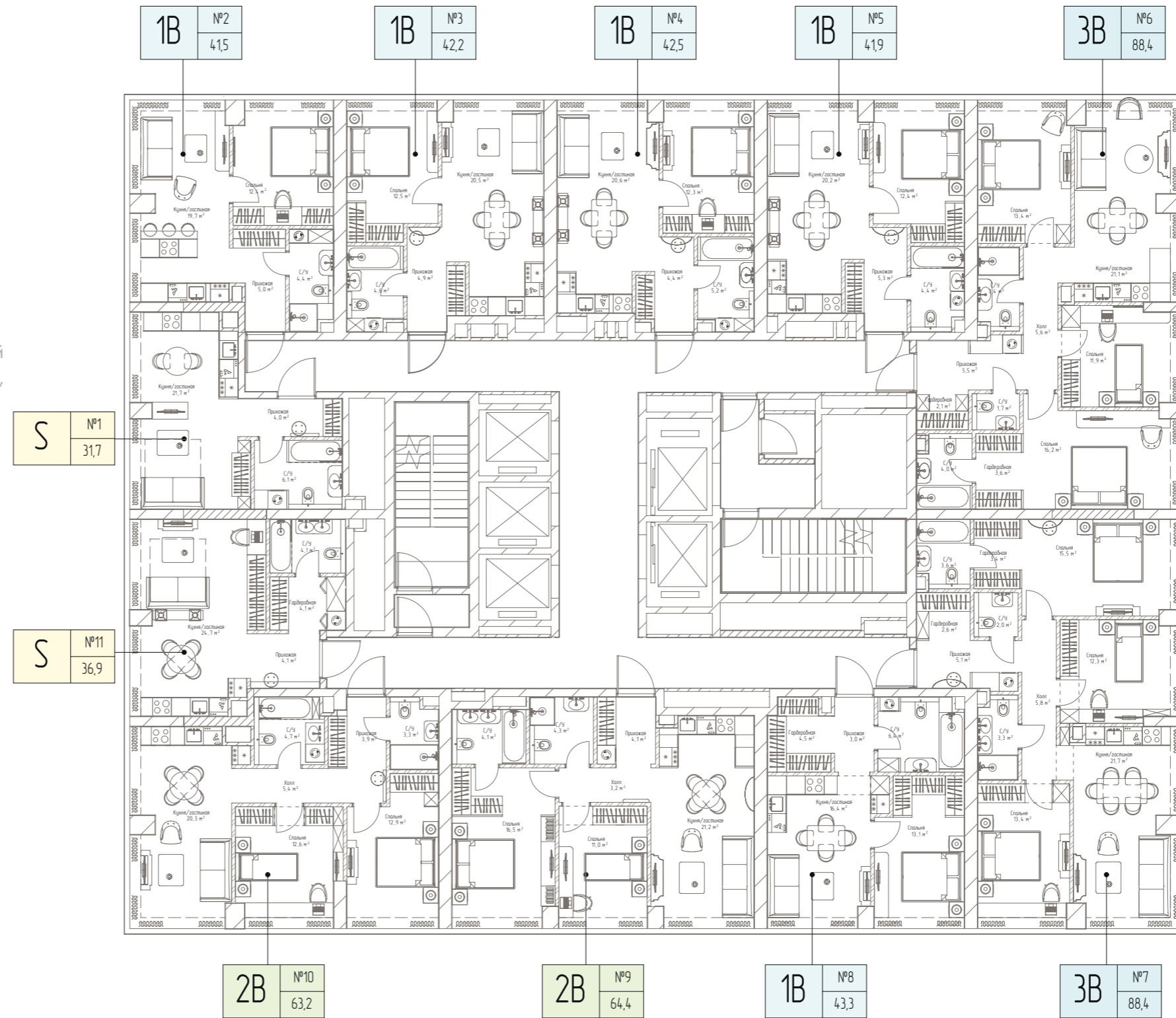
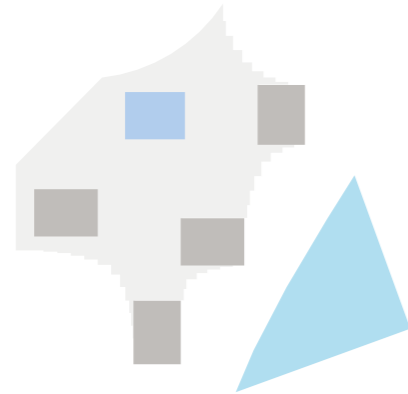
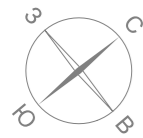
RIVER PARK TOWERS

КУТУЗОВСКИЙ

Вид на Фили,
Парк Фили, детсад

Вид на Кутузовский
пр-т, Парк Победы,
двор

Вид на Москва-реку,
двор



Вид на двор

AMBER TOWER

Типовая планировка 20-34 этажей • Без отделки

Планировки и площади квартир ориентировочные.
За подробностями обращайтесь к вашему менеджеру.

RIVER PARK TOWERS

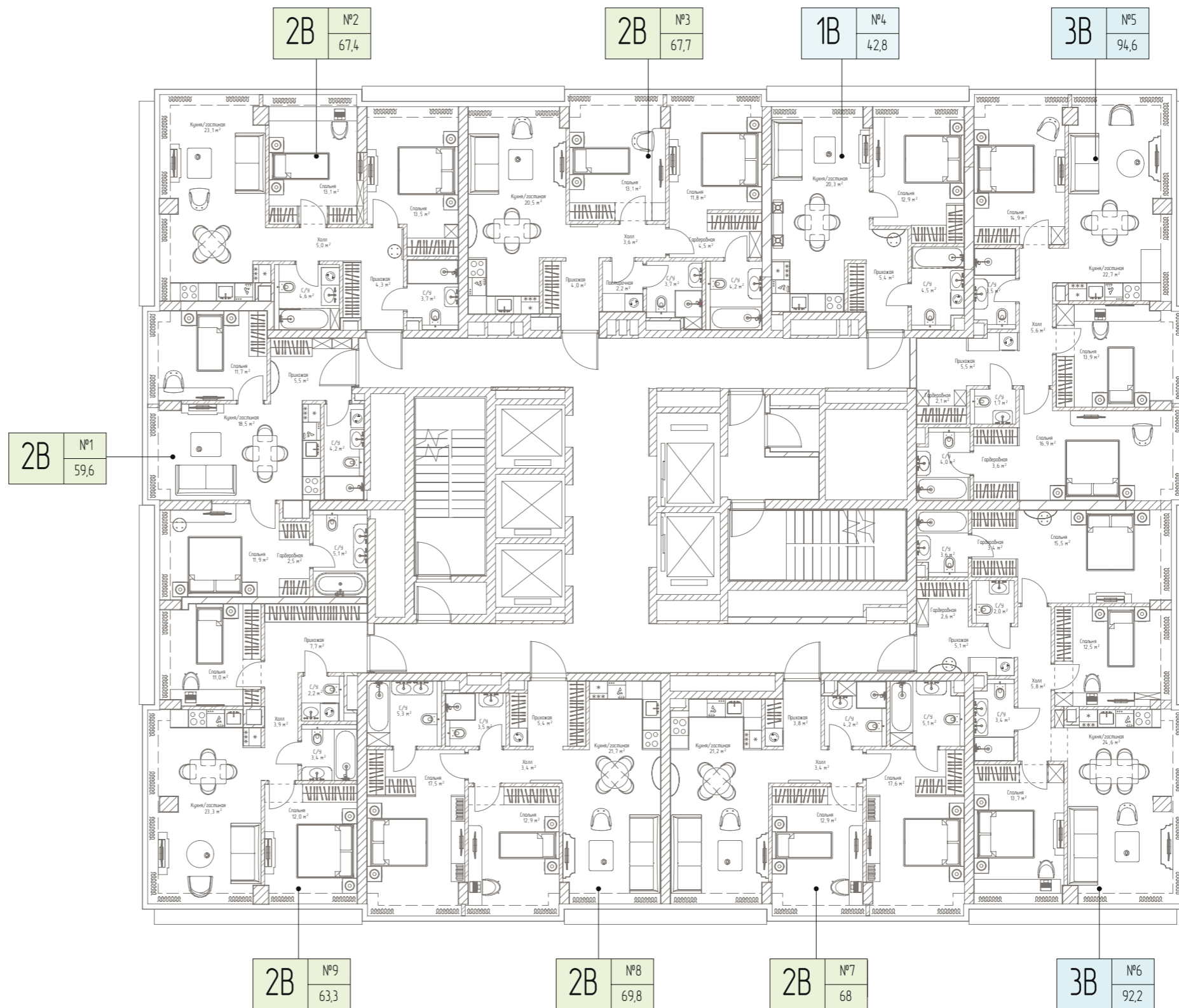
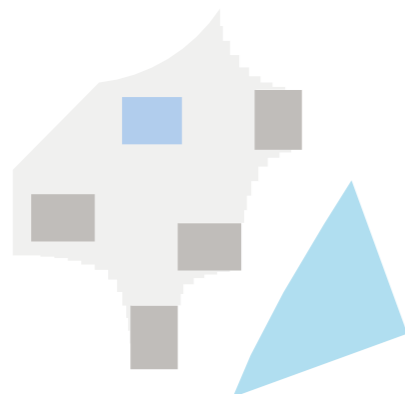
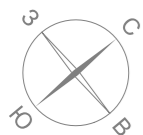
КУТУЗОВСКИЙ

Вид на Фили,
Парк Фили, детсад

Вид на Кутузовский
пр-т, Парк Победы,
двор

Вид на Москва-реку,
двор

Вид на двор



AMBER TOWER

Типовая планировка 35-44 этажей • Без отделки

Планировки и площади квартир ориентировочные.
За подробностями обращайтесь к вашему менеджеру.

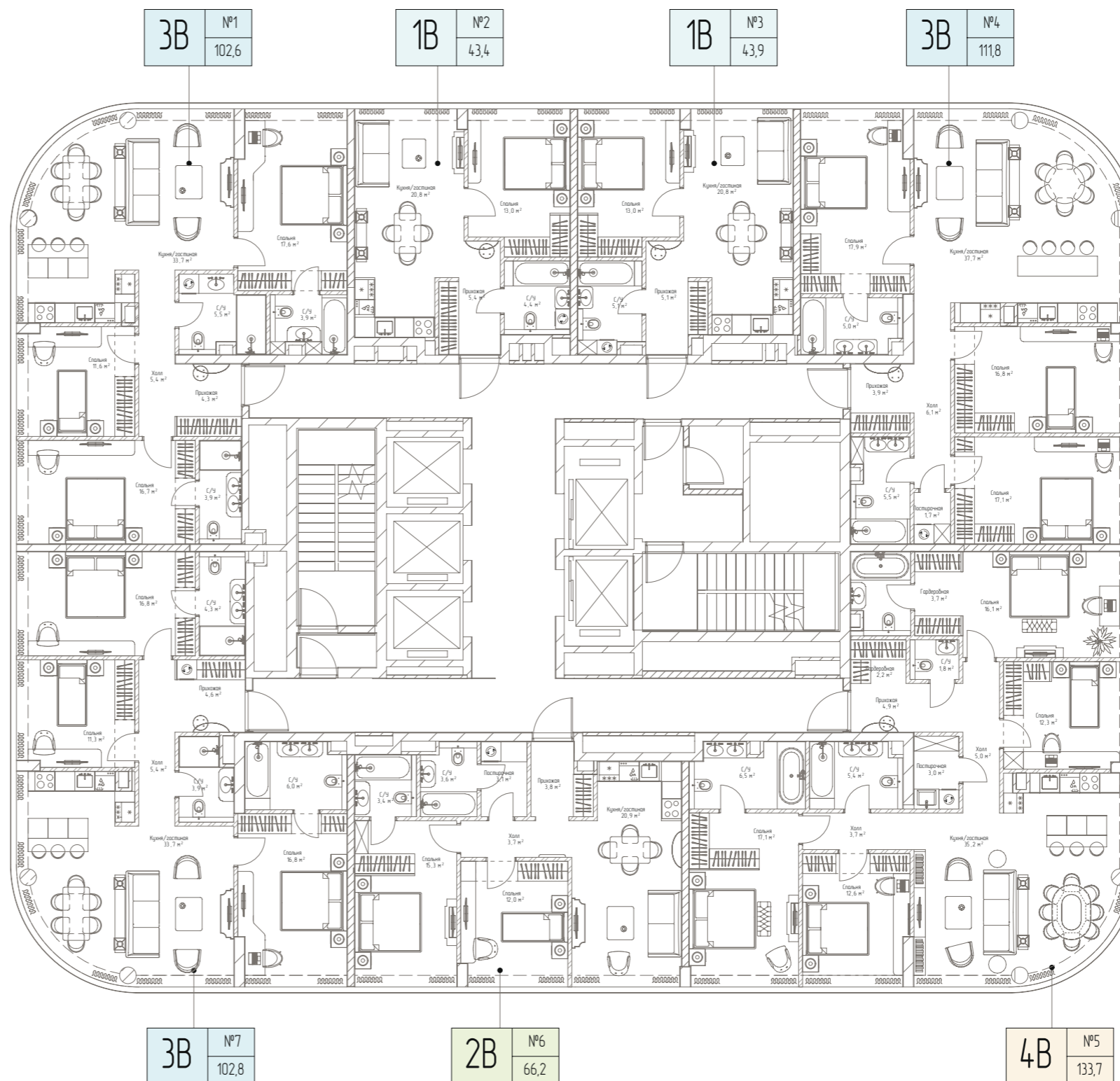
RIVER PARK TOWERS

КУТУЗОВСКИЙ

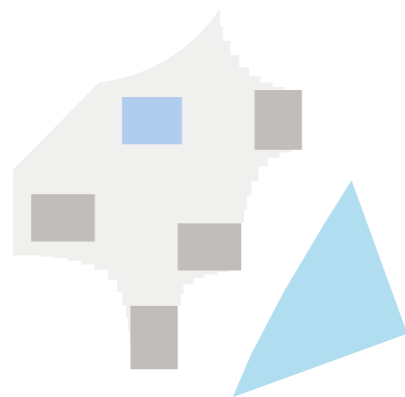
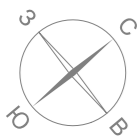
Вид на Фили,
Парк Фили, детсад

Вид на Кутузовский
пр-т, Парк Победы,
двор

Вид на Москва-реку,
двор



Вид на двор



AMBER TOWER

Планировка 45 этажа · Пентхаус

Планировки и площади квартир ориентировочные.
За подробностями обращайтесь к вашему менеджеру.

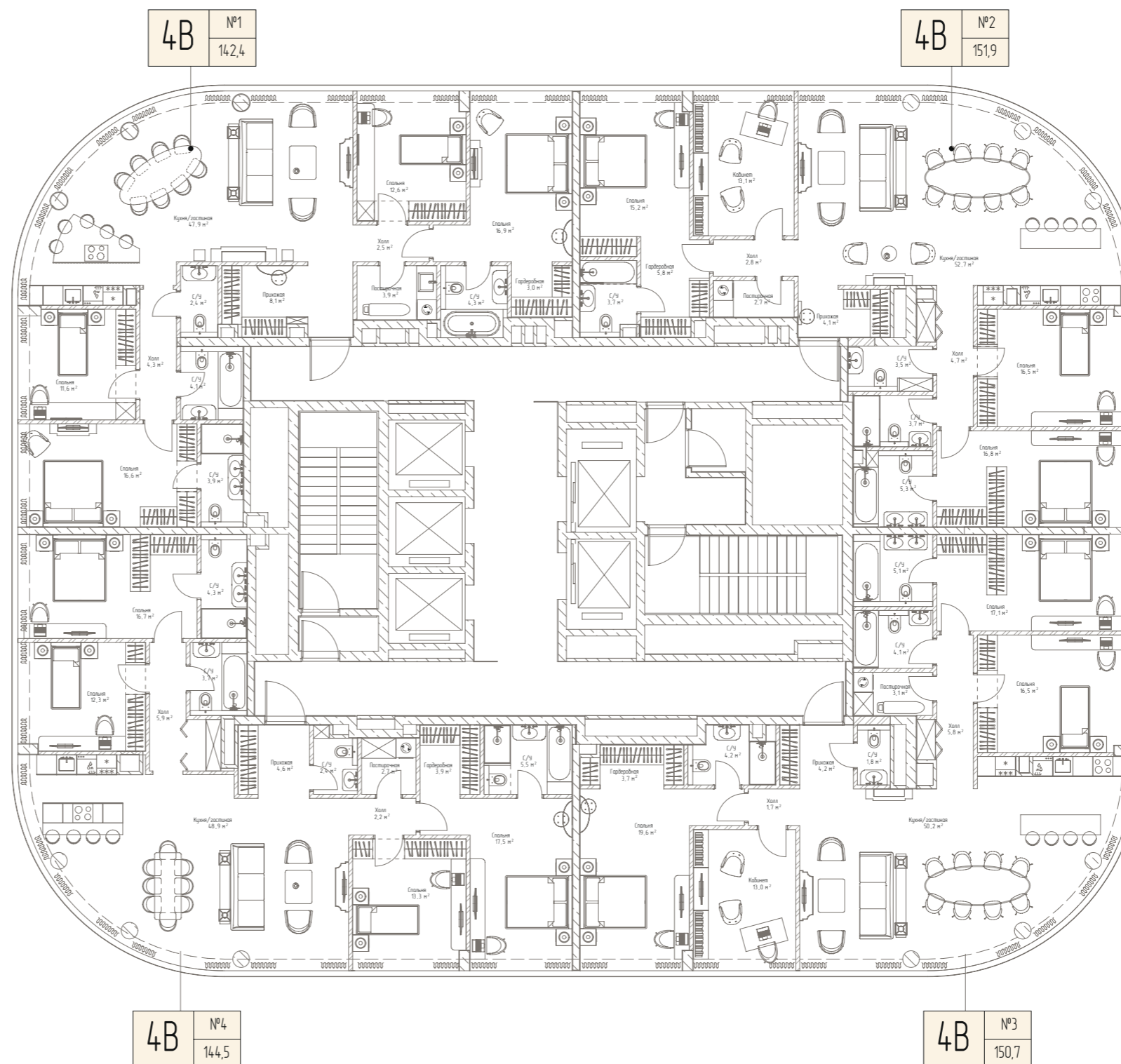
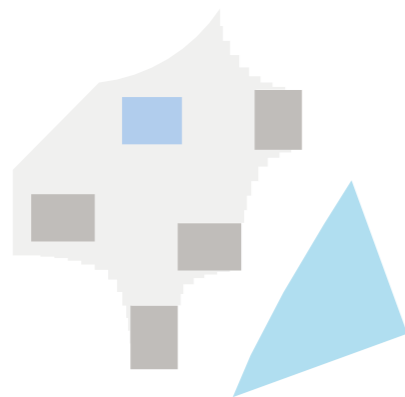
RIVER PARK TOWERS

КУТУЗОВСКИЙ

Вид на Фили,
Парк Фили, детсад

Вид на Кутузовский
пр-т, Парк Победы,
двор

Вид на Москва-реку,
двор



Вид на двор